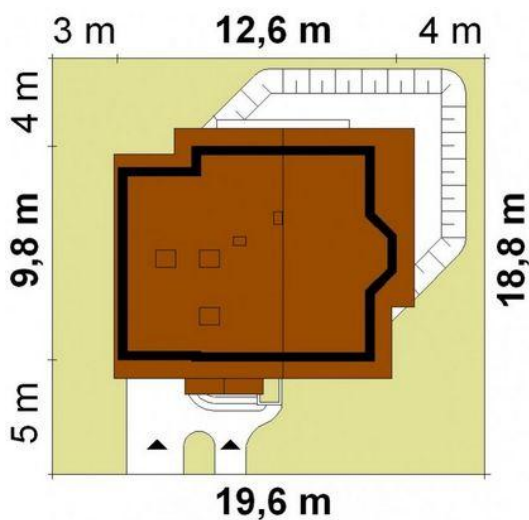
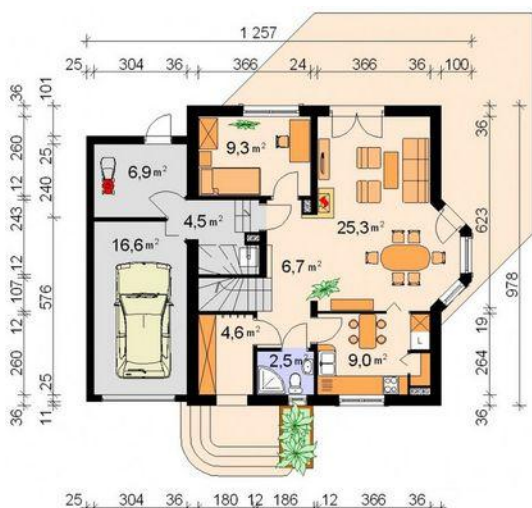




Projekt **AG Anyżek B CE (DOM AW1-15)**



Informacje

Liczba pokoi:	5	Typ zabudowy:	z poddaszem
Pow. dachu:	195,00 m²	Pow. zabudowy:	121,00 m²
		Pow. użytkowa:	110,50 m²
		Kubatura:	750,00 m³
		Kąt nachylenia dachu:	39,00°
		Min. szerokość działki:	18,80 m
		Min. długość działki:	19,60 m
		Wysokość budynku:	8,80 m

Cena projektu na dzień 16.11.2018: **2 290,00 zł**

Pokaż projekt w internecie

AG Anyżek B CE - Nieduży, wygodny dom dla 3-5 osobowej rodziny. Przestronne wnętrza parteru centralnie usytuowanym kominkiem otwiera się na częściowo zadaszony taras - letnią jadalnię. Utrzymanie porządku w domu ułatwiają pomieszczenia gospodarcze, spiżarnia i schowek za garażem.