



Projekt **ACX Mini 8 w. II G1 CE (DOM UF1-10)**



Parter

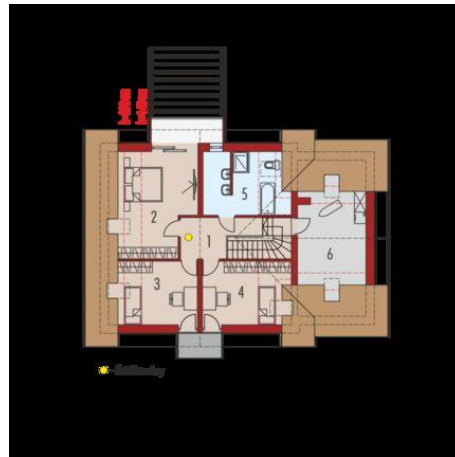


Poddasze



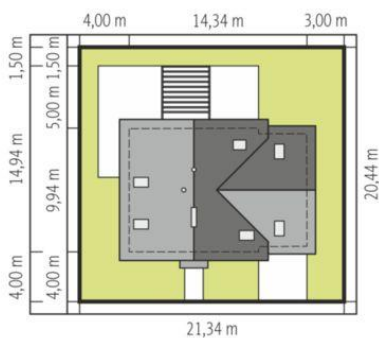
Powierzchnia parteru:

1. wiatrołap + garderoba - 8.20m<sup>2</sup>
2. hol + schody - 12.76m<sup>2</sup>
3. kuchnia - 10.99m<sup>2</sup>
4. spiżarnia - 1.88m<sup>2</sup>
5. pokój dzienny - 28.35m<sup>2</sup>
6. gabinet - 13.11m<sup>2</sup>
7. łazienka - 4.19m<sup>2</sup>
8. kotłownia - 7.04m<sup>2</sup>
9. garaż - 21.07m<sup>2</sup>



Powierzchnia poddasza:

1. korytarz - 6.93m<sup>2</sup>
2. sypialnia - 16.53m<sup>2</sup>
3. sypialnia - 11.09m<sup>2</sup>
4. sypialnia - 11.43m<sup>2</sup>
5. łazienka - 10.93m<sup>2</sup>
6. strych - 15.72m<sup>2</sup>



**Informacje**

Pow. dachu:	<b>233,00 m<sup>2</sup></b>	Typ zabudowy:	<b>z poddaszem</b>
Szerokość budynku:	<b>14,34 m</b>	Pow. zabudowy:	<b>139,76 m<sup>2</sup></b>
Długość budynku:	<b>9,94 m</b>	Pow. użytkowa:	<b>136,39 m<sup>2</sup></b>
		Kubatura:	<b>536,17 m<sup>3</sup></b>
		Kąt nachylenia dachu:	<b>42,00°</b>
		Min. szerokość działki:	<b>21,34 m</b>
		Min. długość działki:	<b>20,44 m</b>
		Wysokość budynku:	<b>9,21 m</b>

Cena projektu na dzień 12.03.2021: **4 100,00 zł**



**Pokaż projekt w internecie**

ACX Mini 8 w. II G1 CE - ACX Mini 8 w. II G1 CE to rodzinny dom, który emanuje spokojem i dyskretną elegancją. Prosty i tani w budowie, z perfekcyjnie zorganizowanym wnętrzem będzie świetnym wyborem dla wszystkich poszukujących idealnej harmonii między nowoczesnością i funkcjonalnością.