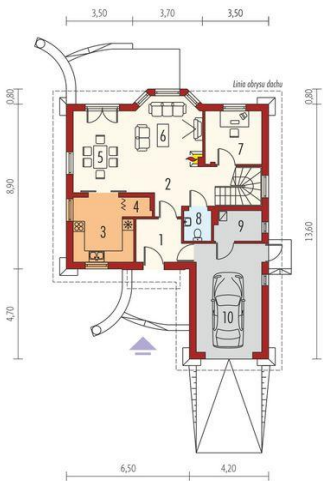
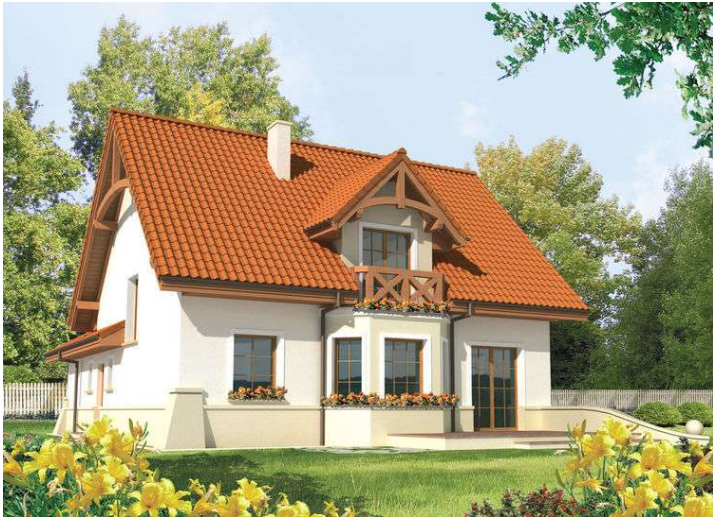
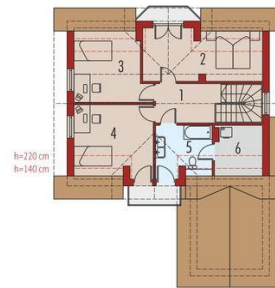




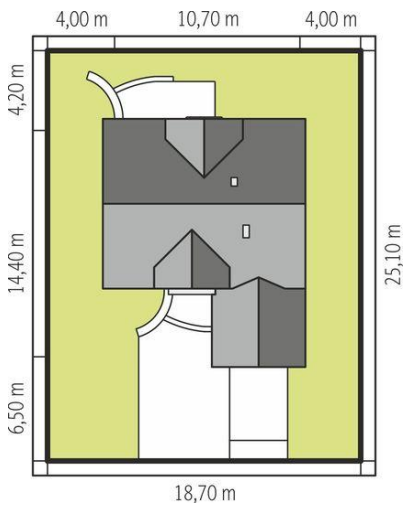
Projekt **AC Wiolka G1 CE (DOM AE1-13)**



1. Pomieszczenie - 6.03m²
2. Pomieszczenie - 8.69m²
3. Pomieszczenie - 10.21m²
4. Pomieszczenie - 1.35m²
5. Pomieszczenie - 14.15m²
6. Pomieszczenie - 17.56m²
7. Pomieszczenie - 8.21m²
8. Pomieszczenie - 2.30m²
9. Pomieszczenie - 3.86m²
10. Pomieszczenie - 19.60m²



1. Pomieszczenie - 6.69m²
2. Pomieszczenie - 14.89m²
3. Pomieszczenie - 12.40m²
4. Pomieszczenie - 14.46m²
5. Pomieszczenie - 7.34m²
6. Pomieszczenie - 5.46m²



Informacje

Liczba pokoi:	4	Typ zabudowy:	z poddaszem
Pow. dachu:	220,40 m²	Pow. zabudowy:	117,01 m²
Szerokość budynku:	10,70 m	Pow. użytkowa:	129,74 m²
Długość budynku:	14,40 m	Kubatura:	459,34 m³
		Kąt nachylenia dachu:	45,00°
		Min. szerokość działki:	18,70 m
		Min. długość działki:	25,10 m
		Wysokość budynku:	9,15 m

Cena projektu na dzień 10.03.2021: **3 400,00 zł**



Pokaż projekt w internecie