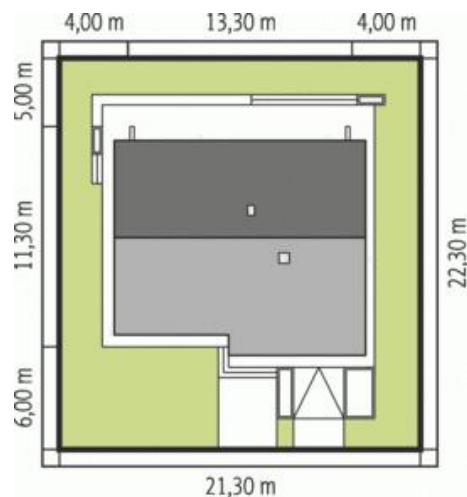
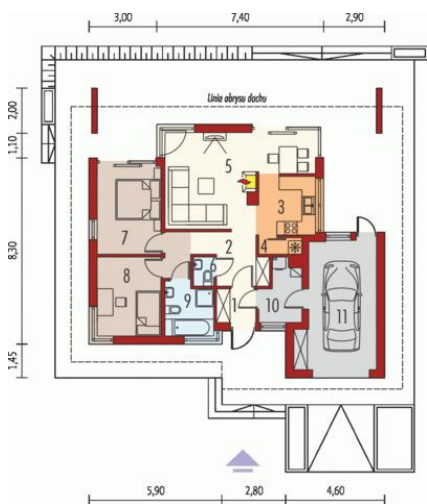




Projekt **AC Tori G1 CE (DOM AF1-24)**



Parter



Informacje

Pow. dachu:	206,09 m²	Typ zabudowy:	parterowy
Szerokość budynku:	13,30 m	Pow. użytkowa:	67,35 m²
Długość budynku:	12,90 m	Kubatura:	258,05 m³
		Kąt nachylenia dachu:	30,00°
		Min. szerokość działki:	20,30 m
		Min. długość działki:	22,30 m
		Wysokość budynku:	6,90 m
		Liczba pokoi:	3

Cena projektu na dzień 15.11.2018: **2 200,00 zł**



Pokaż projekt w internecie

AC Tori G1 CE - Dom parterowy, niepodpiwniczony z garażem jednoosobowym. Przeznaczony dla 2-3-osobowej rodziny. Układ funkcjonalny pomieszczeń pozwala na optymalne wykorzystanie przestrzeni. Strefa dzienna oraz nocna znajdują się na jednej kondygnacji.