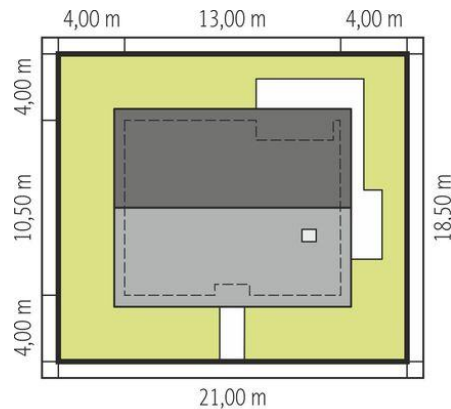
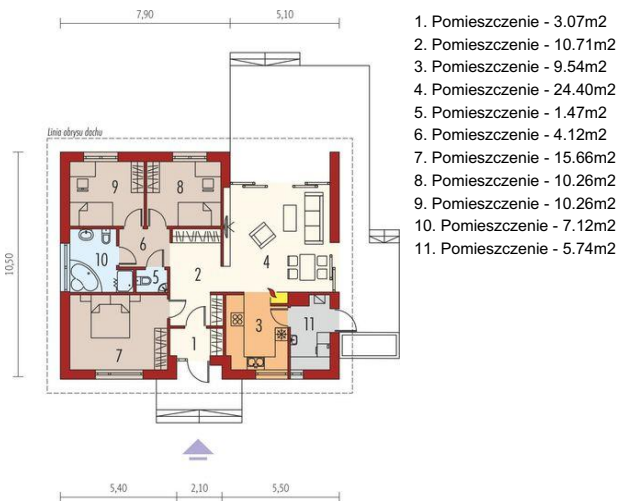
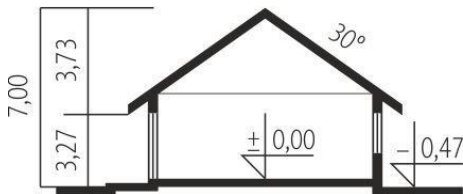




Projekt **AC Swen II CE (DOM AF8-16)**



Schemat uwzględnia minimalne odległości od budynku do granicy działki.  
Szczegóły w zakładce: Jak czytać projekt?



**Informacje**

Liczba pokoi:	<b>3</b>	Typ zabudowy:	<b>parterowy</b>
Pow. dachu:	<b>195,00 m<sup>2</sup></b>	Pow. zabudowy:	<b>138,15 m<sup>2</sup></b>
Szerokość budynku:	<b>13,00 m</b>	Pow. użytkowa:	<b>96,61 m<sup>2</sup></b>
Długość budynku:	<b>10,50 m</b>	Kubatura:	<b>307,54 m<sup>3</sup></b>
		Kąt nachylenia dachu:	<b>30,00°</b>
		Min. szerokość działki:	<b>21,00 m</b>
		Min. długość działki:	<b>18,50 m</b>
		Wysokość budynku:	<b>7,00 m</b>

Cena projektu na dzień 10.03.2021: **3 400,00 zł**



**Pokaż projekt w internecie**

AC Swen II CE - W projekcie zastosowano systemy zabudowy poddaszy, ścian działowych i sufitów podwieszonych Rigips. Więźba dachowa w systemie dachu prefabrykowanego w systemie płytki kolczastej MITEK.