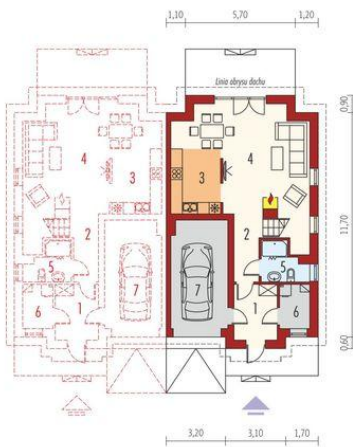
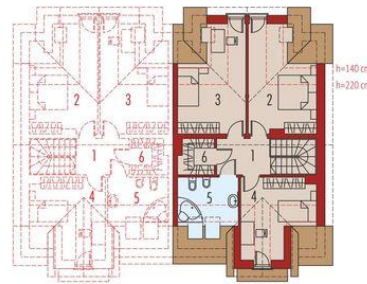




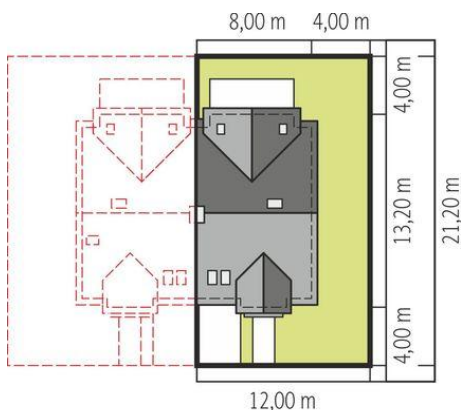
Projekt **AC Sambor G1 (bliźniak) CE (DOM AF9-86)**



1. Pomieszczenie - 6.48m²
2. Pomieszczenie - 8.14m²
3. Pomieszczenie - 12.88m²
4. Pomieszczenie - 26.40m²
5. Pomieszczenie - 4.21m²
6. Pomieszczenie - 3.57m²
7. Pomieszczenie - 16.52m²



1. Pomieszczenie - 5.30m²
2. Pomieszczenie - 14.00m²
3. Pomieszczenie - 14.21m²
4. Pomieszczenie - 10.58m²
5. Pomieszczenie - 5.95m²
6. Pomieszczenie - 3.34m²



Schemat uwzględnia minimalne odległości od budynku do granicy działki.
Szczegóły w zakładce: Jak czytać projekt?

Szerokość budynku: **8,00 m**
Długość budynku: **13,20 m**

Informacje

Pow. zabudowy:	101,01 m²
Pow. użytkowa:	111,49 m²
Kubatura:	382,93 m³
Kąt nachylenia dachu:	45,00°
Min. szerokość działki:	12,00 m
Min. długość działki:	21,20 m
Liczba pokoi:	3
Pow. dachu:	159,00 m²

Cena projektu na dzień 11.03.2021: **5 900,00 zł**



Pokaż projekt w internecie

AC Sambor G1 (bliźniak) CE - Powierzchnie i pozostałe dane liczbowe podano dla pojedynczego domu (połowa bliźniaka). Koszty budowy dotyczą pojedynczego domu (połowa bliźniaka). Cena dokumentacji technicznej obejmuje obydwa segmenty.