

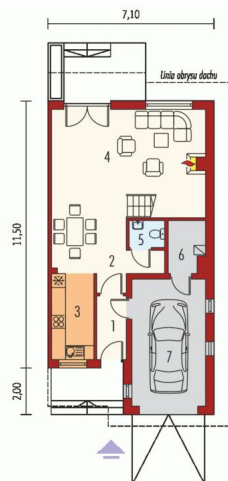


Projekt **AC Rozanna III G1 CE (DOM AE8-73)**



Parter

Parter

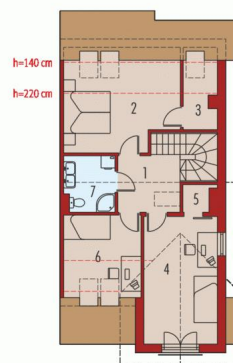


Pomieszczenia:

1. Wiatrołap 3.38 m
2. Hol 5.6 m
3. Kuchnia + jadalnia 11.1 m
4. Pokój dzienny 30.28 m
5. Toaleta 1.69 m
6. Pom. gospodarcze 3.28 m
7. Garaż 16.53 m

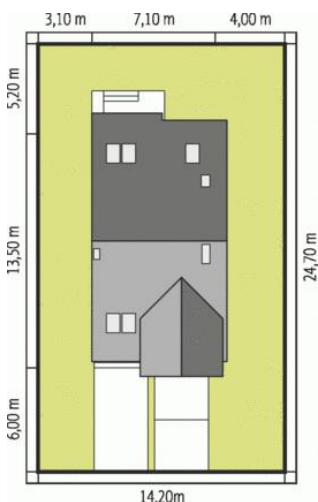
Poddasze

Poddasze



Pomieszczenia:

1. Korytarz 6.37 m
2. Sypialnia 11.39 m
3. Garderoba 2.03 m
4. Pokój 17.14 m
5. Garderoba 1.31 m
6. Pokój 9.06 m
7. Łazienka 5.04 m



Informacje

Pow. dachu:	142,46 m²	Typ zabudowy:	z poddaszem
Szerokość budynku:	7,10 m	Pow. użytkowa:	107,67 m²
Długość budynku:	13,50 m	Kubatura:	382,80 m³
		Kąt nachylenia dachu:	40,00°
		Min. szerokość działki:	14,20 m
		Min. długość działki:	24,70 m
		Wysokość budynku:	9,44 m
		Liczba pokoi:	4

Cena projektu na dzień 16.11.2018: **2 200,00 zł**



Pokaż projekt w internecie

AC Rozanna III G1 CE - Dom parterowy z poddaszem użytkowym, niepodpiwniczony z garażem jednostanowiskowym, przeznaczony dla 4-osobowej rodziny. Na parterze znajduje się strefa dzienna z przestronnym salonem oraz kuchnią i jadalnią. Zaprojektowano tam również toaletę i pomieszczenia gospodarcze.