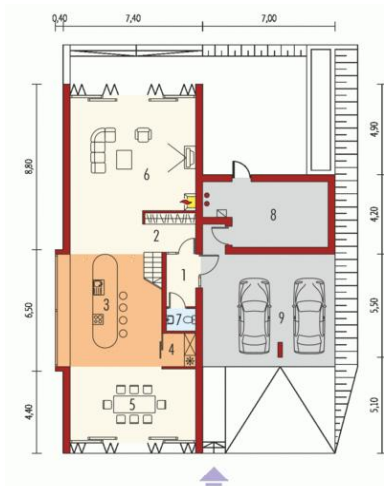




Projekt **AC Romek II (z wiatą) CE (DOM AE8-70)**



Parter

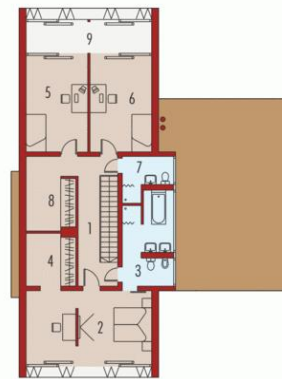


Parter

Pomieszczenia:

1. Wiatrołap 4.25 m
2. Hol 8.11 m
3. Kuchnia 27.36 m
4. Spiżarnia 3.02 m
5. Jadalnia 25.12 m
6. Pokój dzienny 48.29 m
7. Toaleta 1.8 m
8. Kotłownia 20.27 m
9. Garaż (wiatą) 43.31 m

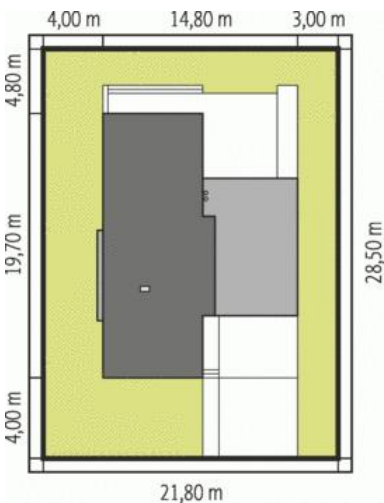
Piętro



Piętro I

Pomieszczenia:

1. Korytarz 12.73 m
2. Sypialnia 25.63 m
3. Łazienka 12.11 m
4. Garderoba 7.12 m
5. Sypialnia 16.61 m
6. Sypialnia 16.61 m
7. Łazienka 4.95 m
8. Garderoba 7.07 m
9. Ogród zimowy 10.97 m



Informacje

Szerokość budynku: **14,80 m**
Długość budynku: **19,70 m**

Typ zabudowy: **piętrowy**
Pow. użytkowa: **220,78 m²**
Kubatura: **802,16 m³**
Kąt nachylenia dachu: **2,00°**
Min. szerokość działki: **21,80 m**
Min. długość działki: **28,50 m**
Wysokość budynku: **6,75 m**
Liczba pokoi: **4**

Cena projektu na dzień 16.11.2018: **11 000,00 zł**



Pokaż projekt w internecie

AC Romek II (z wiatą) CE - Dom piętrowy, niepodpiwniczony z wiatą na 2 stanowiska samochodowe, przeznaczony dla 4-5-osobowej rodziny. Część dzienna na parterze została zaprojektowana jako jednoprzestrzenna.