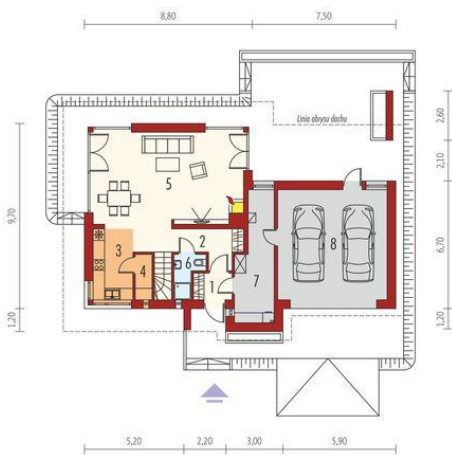
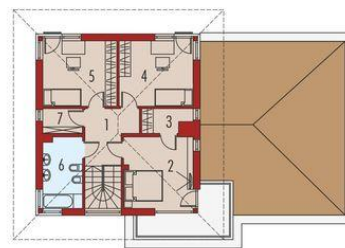




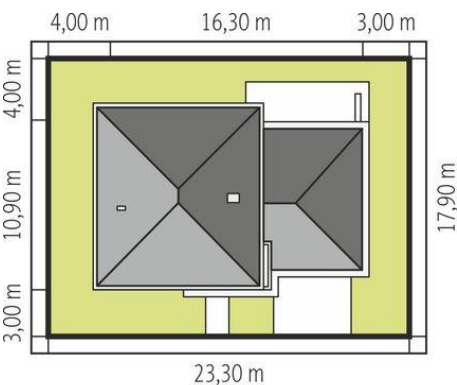
Projekt **AC Rodrigo IV G2 CE (DOM AF7-92)**



1. Pomieszczenie - 2.75m²
2. Pomieszczenie - 10.25m²
3. Pomieszczenie - 7.58m²
4. Pomieszczenie - 2.21m²
5. Pomieszczenie - 37.87m²
6. Pomieszczenie - 2.72m²
7. Pomieszczenie - 11.76m²
8. Pomieszczenie - 32.67m²



1. Pomieszczenie - 6.80m²
2. Pomieszczenie - 13.36m²
3. Pomieszczenie - 2.86m²
4. Pomieszczenie - 13.06m²
5. Pomieszczenie - 13.06m²
6. Pomieszczenie - 7.49m²
7. Pomieszczenie - 2.62m²



Schemat uwzględnia minimalne odległości od budynku do granicy działki.
Szczegóły w zakładce: Jak czytać projekt?

Informacje

Liczba pokoi:	3	Typ zabudowy:	piętrowy
Pow. dachu:	202,00 m²	Pow. zabudowy:	165,53 m²
Szerokość budynku:	16,30 m	Pow. użytkowa:	122,63 m²
Długość budynku:	10,90 m	Kubatura:	531,82 m³
		Kąt nachylenia dachu:	22,00°
		Min. szerokość działki:	23,30 m
		Min. długość działki:	17,90 m
		Wysokość budynku:	8,72 m

Cena projektu na dzień 10.03.2021: **4 400,00 zł**



Pokaż projekt w internecie

AC Rodrigo IV G2 CE - Ścianyzewnętrzne trójwarstwowe wykonano z energooszczędnych pustaków ceramicznych.