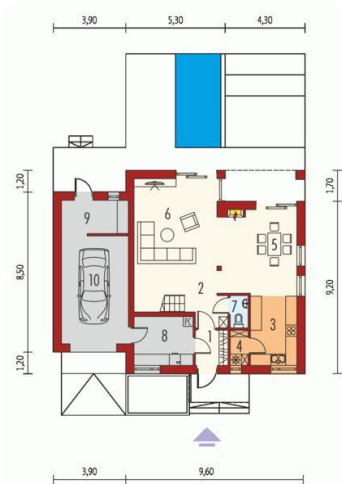




Projekt **AC Pedro II G1 ENERGO PLUS CE (DOM AF7-88)**



Parter

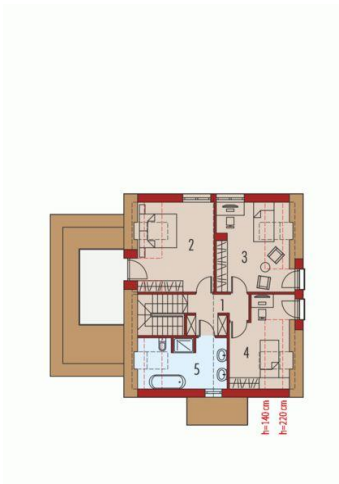


Parter

Pomieszczenia:

1. Wiatrołap 3.21 m
2. Hol + schody 9.74 m
3. Kuchnia 9.53 m
4. Spiżarnia 1.75 m
5. Jadalnia 10.98 m
6. Pokój dzienny 31.47 m
7. Toaleta 1.61 m
8. Pom. techniczne 8.16 m
9. Pom. gospodarcze 6.47 m

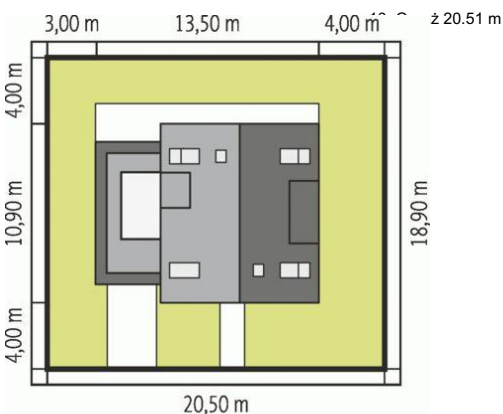
Poddasze



Poddasze

Pomieszczenia:

1. Korytarz 6.04 m
2. Sypialnia 16.88 m
3. Sypialnia 15.85 m
4. Sypialnia 11.72 m
5. Łazienka 10.51 m



Schemat uwzględnia minimalne odległości od budynku do granicy działki.  
Szczegóły w zakładce: Jak czytać projekt?

**Informacje**

Pow. dachu:	<b>107,20 m<sup>2</sup></b>	Typ zabudowy:	<b>z poddaszem</b>
Szerokość budynku:	<b>13,50 m</b>	Pow. użytkowa:	<b>129,29 m<sup>2</sup></b>
Długość budynku:	<b>10,90 m</b>	Kubatura:	<b>498,99 m<sup>3</sup></b>
		Kąt nachylenia dachu:	<b>40,00°</b>
		Min. szerokość działki:	<b>20,50 m</b>
		Min. długość działki:	<b>18,90 m</b>
		Wysokość budynku:	<b>8,71 m</b>
		Liczba pokoi:	<b>4</b>

Cena projektu na dzień 10.03.2021: **3 800,00 zł**



**Pokaż projekt w internecie**

AC Pedro II G1 ENERGO PLUS CE - Pedro II G1 ENERGO PLUS to superenergooszczędny dom, który emanuje spokojem i dyskretną elegancją. W jego wnętrzu świetnie odnajdzie się rodzina, która ceni otwartą, słoneczną przestrzeń.