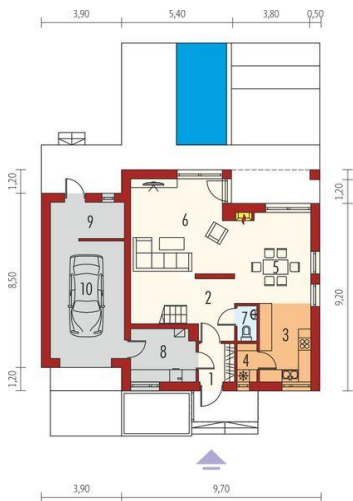
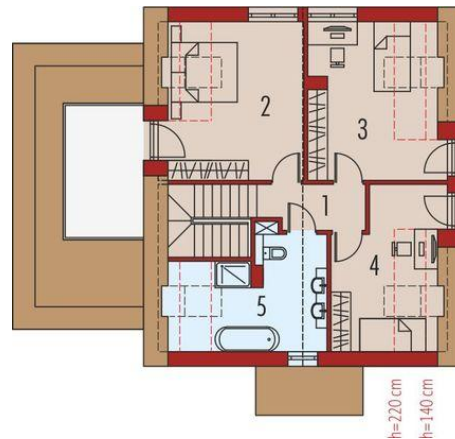




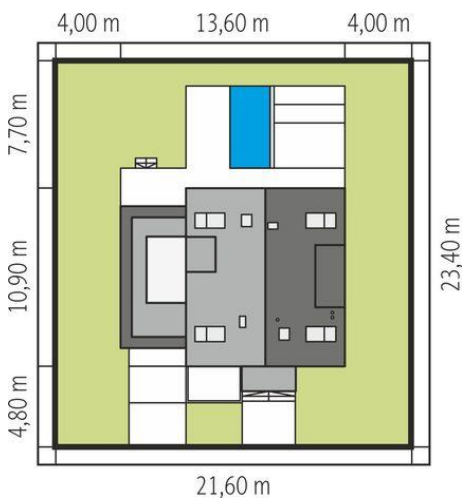
Projekt **AC Pedro II G1 ENERGO CE (DOM AF6-82)**



1. Pomieszczenie - 3.20m²
2. Pomieszczenie - 12.47m²
3. Pomieszczenie - 13.93m²
4. Pomieszczenie - 1.75m²
5. Pomieszczenie - 13.48m²
6. Pomieszczenie - 21.44m²
7. Pomieszczenie - 1.61m²
8. Pomieszczenie - 7.95m²
9. Pomieszczenie - 6.47m²
10. Pomieszczenie - 20.52m²



1. Pomieszczenie - 4.16m²
2. Pomieszczenie - 16.88m²
3. Pomieszczenie - 15.82m²
4. Pomieszczenie - 11.67m²
5. Pomieszczenie - 12.45m²



Informacje

Liczba pokoi:	3	Typ zabudowy:	z poddaszem
Pow. dachu:	107,22 m²	Pow. zabudowy:	138,52 m²
Szerokość budynku:	13,60 m	Pow. użytkowa:	128,86 m²
Długość budynku:	10,90 m	Kubatura:	501,68 m³
		Kąt nachylenia dachu:	40,00°
		Min. szerokość działki:	20,60 m
		Min. długość działki:	23,40 m
		Wysokość budynku:	8,71 m

Cena projektu na dzień 10.03.2021: **3 500,00 zł**



Pokaż projekt w internecie