



Projekt **AC Nikolas II G2 ENERGO PLUS CE (DOM AF9-58)**



Parter

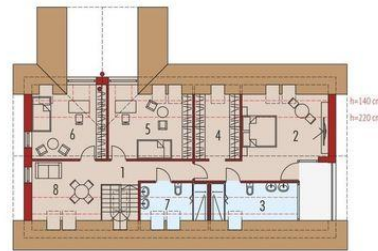


Poddasze



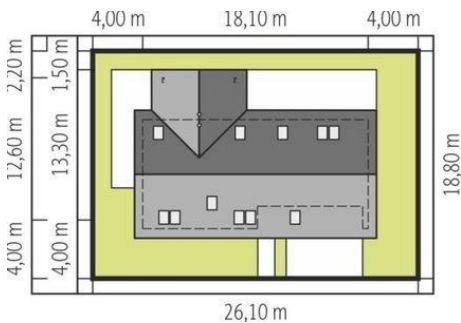
Powierzchnia parteru:

1. wiatrołap - 4,89m<sup>2</sup>
2. hol + schody - 15,48m<sup>2</sup>
3. kuchnia - 8,35m<sup>2</sup>
4. spiżarnia - 2,06m<sup>2</sup>
5. pokój dzienny + jadalnia - 40,91m<sup>2</sup>
6. łazienka - 2,65m<sup>2</sup>
7. pom. techniczne - 8,51m<sup>2</sup>
8. garaż - 38,63m<sup>2</sup>



Powierzchnia poddasza:

1. korytarz - 6,38m<sup>2</sup>
2. sypialnia - 21,41m<sup>2</sup>
3. łazienka - 6,55m<sup>2</sup>
4. garderoba - 7,44m<sup>2</sup>
5. sypialnia - 14,80m<sup>2</sup>
6. sypialnia - 14,06m<sup>2</sup>
7. łazienka - 5,06m<sup>2</sup>
8. pokój rekreacyjny - 10,29m<sup>2</sup>



**Informacje**

Pow. dachu:	<b>289,00 m<sup>2</sup></b>	Typ zabudowy:	<b>z poddaszem</b>
		Pow. zabudowy:	<b>186,62 m<sup>2</sup></b>
		Pow. użytkowa:	<b>160,33 m<sup>2</sup></b>
		Kubatura:	<b>733,24 m<sup>3</sup></b>
		Kąt nachylenia dachu:	<b>40,00°</b>
		Min. szerokość działki:	<b>26,10 m</b>
		Min. długość działki:	<b>18,80 m</b>
		Wysokość budynku:	<b>8,17 m</b>

Cena projektu na dzień 27.02.2021: **4 600,00 zł**



**Pokaż projekt w internecie**

AC Nikolas II G2 ENERGO PLUS CE - AC Nikolas II G2 ENERGO PLUS CE to dom, który nie tylko wspaniale wygląda, ale również oszczędza dla swoich właścicieli. Projekt idealnie wpisuje się w najnowsze trendy i jest energooszczędny, bardzo ciepły, a przy tym przyjazny dla środowiska naturalnego.