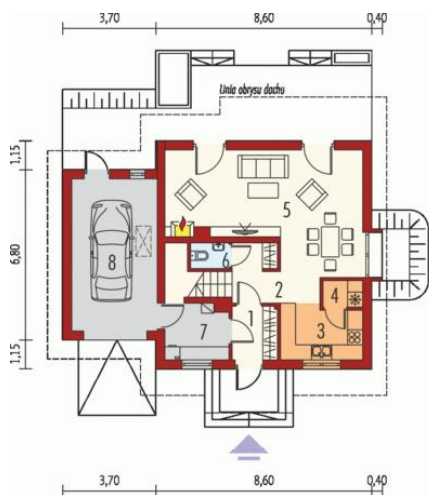




Projekt **AC Morena G1 CE (DOM AF1-52)**



Parter

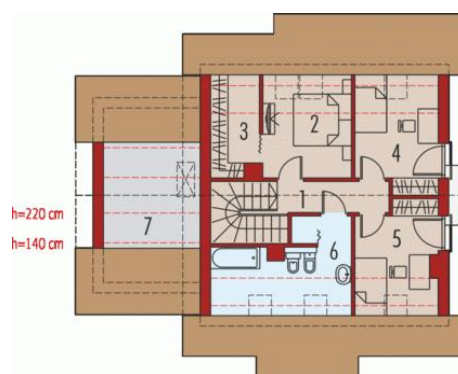


Parter

Pomieszczenia:

1. Wiatrołap 3.75 m
2. Hol + schody 9.64 m
3. Kuchnia 6.79 m
4. Spiżarnia 1.61 m
5. Pokój dzienny + jadalnia 31.75 m
6. Toaleta 1.57 m
7. Kotłownia 5.48 m
8. Garaż 20.38 m

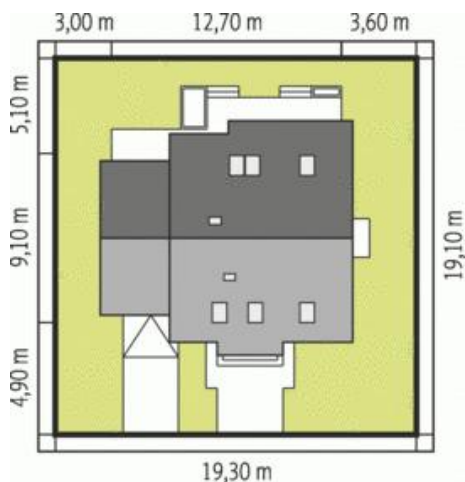
Poddasze



Poddasze

Pomieszczenia:

1. Korytarz 4.24 m
2. Sypialnia 7.6 m
3. Garderoba 4.4 m
4. Sypialnia 8.38 m
5. Sypialnia 7.76 m
6. Łazienka 8.43 m
7. Strych 5.8 m



Informacje

Pow. dachu:	191,90 m²	Typ zabudowy:	z poddaszem
Szerokość budynku:	12,70 m	Pow. użytkowa:	101,55 m²
Długość budynku:	9,10 m	Kubatura:	406,22 m³
		Kąt nachylenia dachu:	40,00°
		Min. szerokość działki:	19,30 m
		Min. długość działki:	19,10 m
		Wysokość budynku:	8,61 m
		Liczba pokoi:	4

Cena projektu na dzień 16.11.2018: **2 400,00 zł**



Pokaż projekt w internecie

AC Morena G1 CE - Dom parterowy z poddaszem użytkowym, niepodpiwniczony, z garażem jednoosobowym. Przeznaczony dla 4-5-osobowej rodziny. Na parterze zaprojektowano strefę dzienną: salon z kominkiem, jadalnię oraz kuchnię ze spiżarnią. Znalazła się tu również toaleta i pomieszczenie gospodarcze.