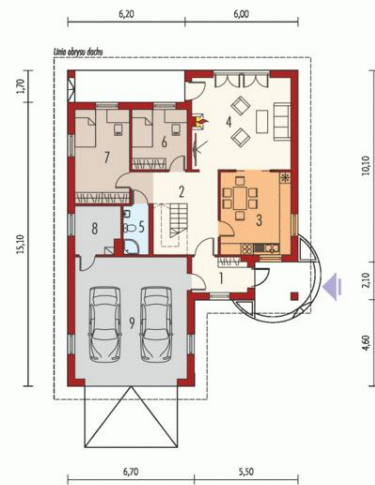




Projekt **AC Miriam G2 CE (DOM AE6-05)**



Parter

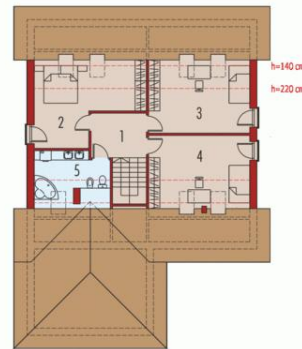


Parter

Pomieszczenia:

1. Wiatrołap 5.38 m
2. Hol + schody 17.06 m
3. Kuchnia + jadalnia 16.08 m
4. Pokój dzienny 25.23 m
5. Łazienka 3.39 m
6. Sypialnia 9.25 m
7. Sypialnia 14.34 m
8. Kotłownia 5.89 m
9. Garaż 37.55 m

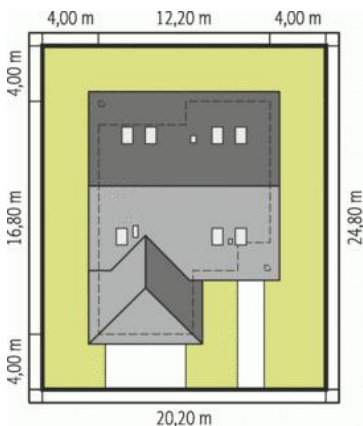
Poddasze



Poddasze

Pomieszczenia:

1. Korytarz 6.87 m
2. Sypialnia 14.19 m
3. Sypialnia 14.06 m
4. Sypialnia 14.15 m
5. Łazienka 6.81 m



Schemat uwzględnia minimalne odległości od budynku do granicy działki.
Szczegóły w zakładce: Jak czytać projekt?

Informacje

Pow. dachu: **249,00 m²**
Szerokość budynku: **12,20 m**
Długość budynku: **16,80 m**

Typ zabudowy: **z poddaszem**
Pow. użytkowa: **146,81 m²**
Kubatura: **612,74 m³**
Kąt nachylenia dachu: **30,00°**
Min. szerokość działki: **20,20 m**
Min. długość działki: **24,80 m**
Wysokość budynku: **7,14 m**
Liczba pokoi: **6**

Cena projektu na dzień 16.11.2018: **2 500,00 zł**



Pokaż projekt w internecie

AC Miriam G2 CE - Miriam G2 to ciepły i rodzinny dom, który dzięki swojej prostej konstrukcji jest szybki i tani w realizacji. Wyjątkowy urok projektu subtelnie podkreślają drewniane okiennice, które pięknie dekorują fasadę budynku i dodają całości przytulnego wdzięku.