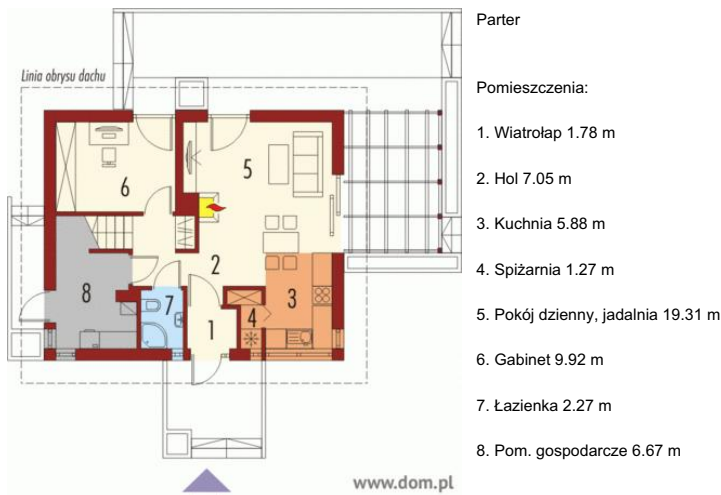




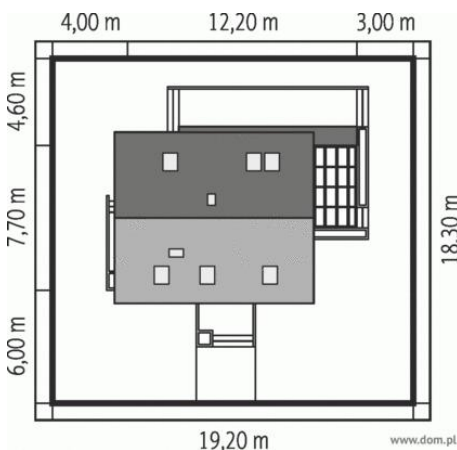
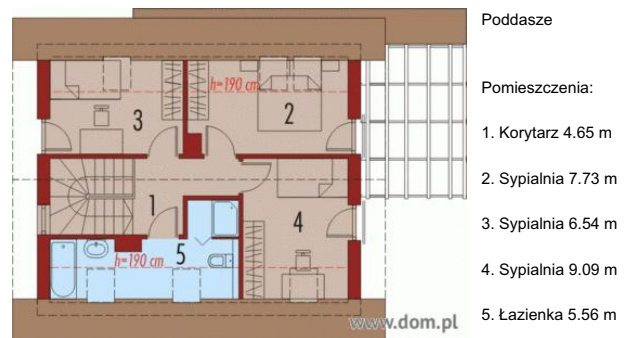
Projekt **AC Lea G2 (wersja A) CE (DOM AF4-94)**



Parter



Poddasze



**Informacje**

Pow. dachu:	<b>123,97 m<sup>2</sup></b>	Typ zabudowy:	<b>z poddaszem</b>
Szerokość budynku:	<b>12,20 m</b>	Pow. użytkowa:	<b>87,72 m<sup>2</sup></b>
Długość budynku:	<b>7,70 m</b>	Kubatura:	<b>253,89 m<sup>3</sup></b>
		Kąt nachylenia dachu:	<b>42,00°</b>
		Min. szerokość działki:	<b>19,20 m</b>
		Min. długość działki:	<b>18,30 m</b>
		Wysokość budynku:	<b>8,16 m</b>
		Liczba pokoi:	<b>5</b>

Cena projektu na dzień 16.11.2018: **2 400,00 zł**



**Pokaż projekt w internecie**

AC Lea G2 (wersja A) CE - CharakterystykaDom parterowy z poddaszem użytkowym, niepodpiwniczony.Przeznaczony dla 4-5-osobowej rodziny.Na parterze zaprojektowano strefę dzienną: salon z kominkiem, jadalnię oraz kuchnię ze spizarnią.Znalazł się tu również gabinet, łazienka i pomieszczenie gospodarcze.