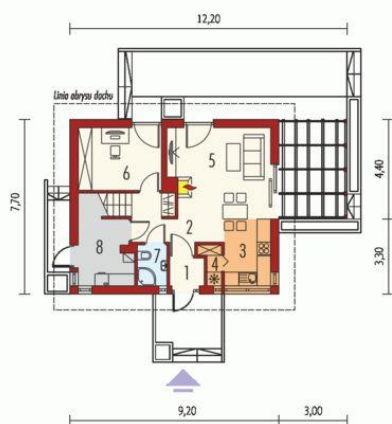




Projekt **AC Lea (wersja B) CE (DOM AF1-50)**



Parter



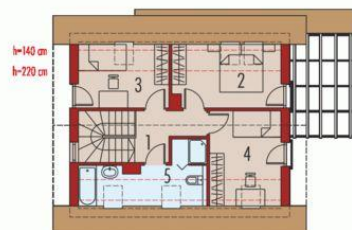
Parter

Pomieszczenia:

1. Wiatrołap 1.78 m
2. Hol 7.05 m
3. Kuchnia 5.88 m
4. Spizarnia 1.27 m
5. Pokój dzienny + jadalnia 19.31 m
6. Gabinet 9.92 m
7. Łazienka 2.27 m
8. Pom. gospodarcze 6.67 m



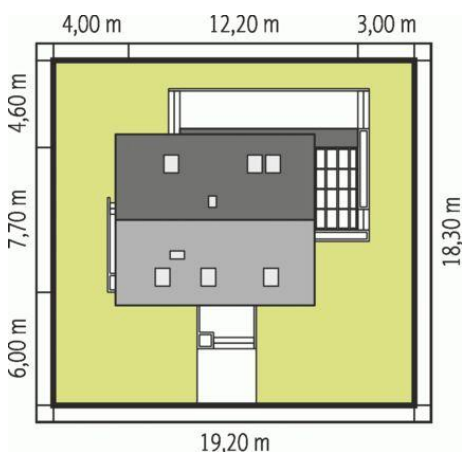
Poddasze



Poddasze

Pomieszczenia:

1. Korytarz 4.65 m
2. Sypialnia 7.73 m
3. Sypialnia 6.54 m
4. Sypialnia 9.09 m
5. Łazienka 5.56 m



**Informacje**

Pow. dachu:	<b>123,97 m<sup>2</sup></b>	Typ zabudowy:	<b>z poddaszem</b>
Szerokość budynku:	<b>12,20 m</b>	Pow. użytkowa:	<b>87,72 m<sup>2</sup></b>
Długość budynku:	<b>7,70 m</b>	Kubatura:	<b>253,89 m<sup>3</sup></b>
		Kąt nachylenia dachu:	<b>42,00°</b>
		Min. szerokość działki:	<b>19,20 m</b>
		Min. długość działki:	<b>18,30 m</b>
		Wysokość budynku:	<b>8,16 m</b>
		Liczba pokoi:	<b>5</b>

Cena projektu na dzień 10.03.2021: **3 400,00 zł**



**Pokaż projekt w internecie**

AC Lea (wersja B) CE - Charakterystyka Dom parterowy z poddaszem użytkowym, niepodpiwniczony. Przeznaczony dla 4-5-osobowej rodziny. Na parterze zaprojektowano strefę dzienną: salon z kominkiem, jadalnię oraz kuchnię ze spiżarnią. Znalazł się tu również gabinet, łazienka i pomieszczenie gospodarcze.