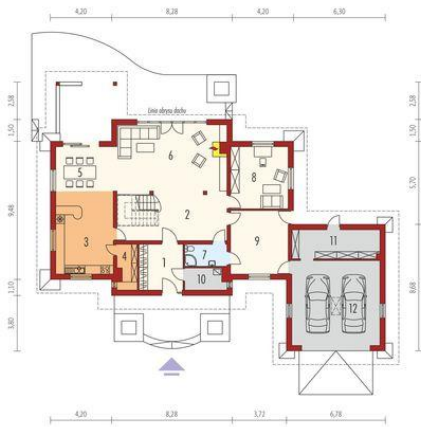
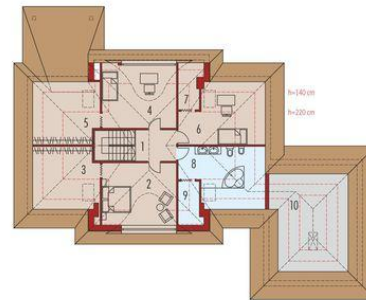




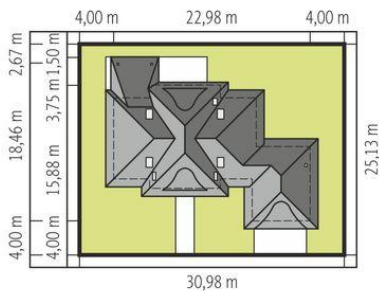
Projekt **AC Kora G2 CE (DOM AE1-37)**



1. Pomieszczenie - 9.51m²
2. Pomieszczenie - 23.69m²
3. Pomieszczenie - 18.04m²
4. Pomieszczenie - 4.18m²
5. Pomieszczenie - 16.27m²
6. Pomieszczenie - 36.47m²
7. Pomieszczenie - 4.25m²
8. Pomieszczenie - 16.48m²
9. Pomieszczenie - 17.29m²
10. Pomieszczenie - 3.96m²
11. Pomieszczenie - 11.37m²
12. Pomieszczenie - 35.17m²



1. Pomieszczenie - 6.97m²
2. Pomieszczenie - 24.02m²
3. Pomieszczenie - 7.05m²
4. Pomieszczenie - 24.39m²
5. Pomieszczenie - 7.05m²
6. Pomieszczenie - 10.14m²
7. Pomieszczenie - 2.45m²
8. Pomieszczenie - 10.14m²
9. Pomieszczenie - 2.45m²
10. Pomieszczenie - 9.15m²



Schemat uwzględnia minimalne odległości od budynku do granicy działki.
Szczegóły w zakładce: Jak czytać projekt?

Informacje

Liczba pokoi:	4	Typ zabudowy:	z poddaszem
Pow. dachu:	381,00 m²	Pow. zabudowy:	257,09 m²
Szerokość budynku:	22,98 m	Pow. użytkowa:	240,84 m²
Długość budynku:	18,46 m	Kubatura:	866,45 m³
		Kąt nachylenia dachu:	50,00°
		Min. szerokość działki:	30,98 m
		Min. długość działki:	25,13 m
		Wysokość budynku:	9,50 m

Cena projektu na dzień 10.03.2021: **5 500,00 zł**



Pokaż projekt w internecie