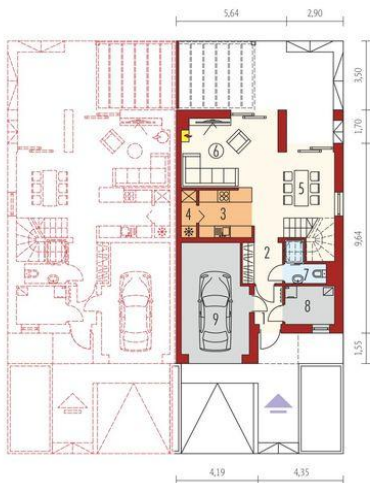
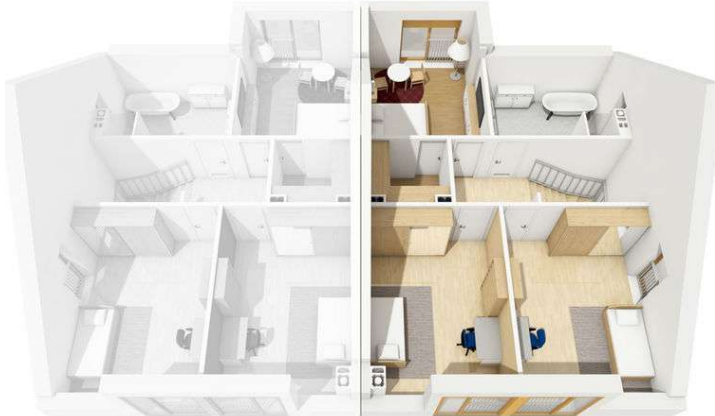
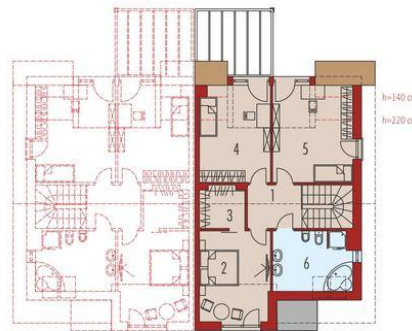




Projekt **AC Konrad G1 (bliźniak) CE (DOM AF10-19)**



1. Pomieszczenie - 2.74m<sup>2</sup>
2. Pomieszczenie - 10.25m<sup>2</sup>
3. Pomieszczenie - 6.85m<sup>2</sup>
4. Pomieszczenie - 1.87m<sup>2</sup>
5. Pomieszczenie - 9.68m<sup>2</sup>
6. Pomieszczenie - 18.89m<sup>2</sup>
7. Pomieszczenie - 3.22m<sup>2</sup>
8. Pomieszczenie - 4.85m<sup>2</sup>
9. Pomieszczenie - 18.76m<sup>2</sup>



1. Pomieszczenie - 6.08m<sup>2</sup>
2. Pomieszczenie - 16.42m<sup>2</sup>
3. Pomieszczenie - 4.76m<sup>2</sup>
4. Pomieszczenie - 15.73m<sup>2</sup>
5. Pomieszczenie - 17.51m<sup>2</sup>
6. Pomieszczenie - 11.85m<sup>2</sup>



Schemat uwzględnia minimalne odległości od budynków sąsiednich działki.  
Szczegóły w załączniku: Jak czytać projekt?

**Informacje**

Szerokość budynku:	<b>8,54 m</b>	Pow. zabudowy:	<b>103,92 m<sup>2</sup></b>
Długość budynku:	<b>12,89 m</b>	Pow. użytkowa:	<b>125,85 m<sup>2</sup></b>
		Kubatura:	<b>445,08 m<sup>3</sup></b>
		Kąt nachylenia dachu:	<b>38,00°</b>
		Min. szerokość działki:	<b>12,55 m</b>
		Min. długość działki:	<b>21,83 m</b>
		Liczba pokoi:	<b>3</b>
		Pow. dachu:	<b>126,00 m<sup>2</sup></b>

Cena projektu na dzień 11.03.2021: **6 800,00 zł**



**Pokaż projekt w internecie**

AC Konrad G1 (bliźniak) CE - Powierzchnie i pozostałe dane liczbowe podano dla pojedynczego domu (połowa bliźniaka). Koszty budowy dotyczą pojedynczego domu (połowa bliźniaka). Cena dokumentacji technicznej obejmuje obydwa domy.