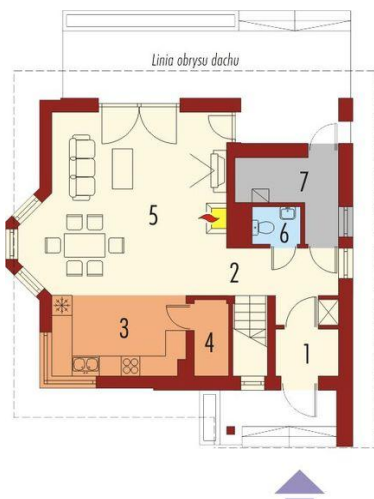
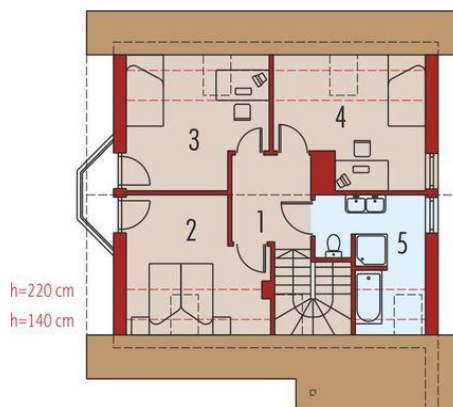




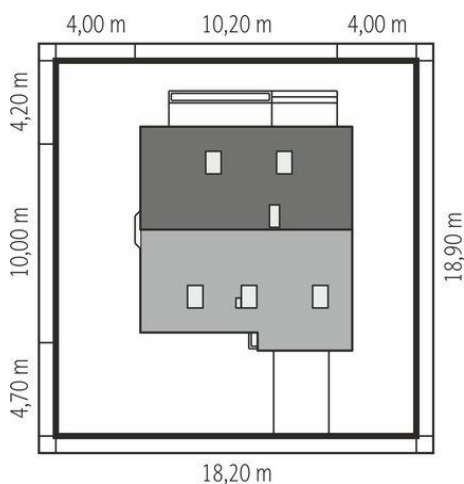
Projekt **AC Kim (wersja C) CE (DOM AE1-57)**



1. Pomieszczenie - 2.53m²
2. Pomieszczenie - 10.09m²
3. Pomieszczenie - 9.32m²
4. Pomieszczenie - 0.86m²
5. Pomieszczenie - 29.95m²
6. Pomieszczenie - 1.16m²
7. Pomieszczenie - 5.47m²



1. Pomieszczenie - 5.50m²
2. Pomieszczenie - 10.75m²
3. Pomieszczenie - 11.26m²
4. Pomieszczenie - 11.39m²
5. Pomieszczenie - 7.60m²



Informacje

Liczba pokoi:	3	Typ zabudowy:	z poddaszem
Pow. dachu:	155,50 m²	Pow. zabudowy:	86,95 m²
Szerokość budynku:	10,20 m	Pow. użytkowa:	100,41 m²
Długość budynku:	10,00 m	Kubatura:	338,61 m³
		Kąt nachylenia dachu:	45,00°
		Min. szerokość działki:	18,20 m
		Min. długość działki:	18,90 m
		Wysokość budynku:	9,03 m

Cena projektu na dzień 10.03.2021: **3 200,00 zł**



Pokaż projekt w internecie