



Projekt **AC Kiara G2 CE (DOM AE4-93)**



Parter

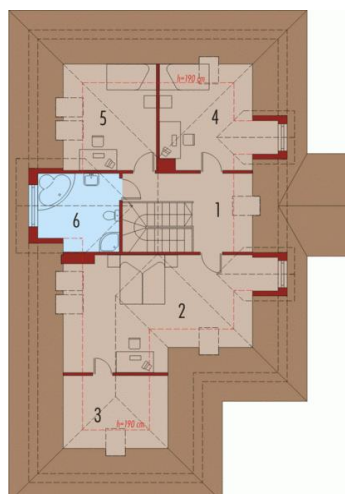


Parter

Pomieszczenia:

1. Wiatrołap 2.98 m
2. Hol 16.38 m
3. Kuchnia 9.83 m
4. Spizarnia 4.06 m
5. Jadalnia 17.17 m
6. Pokój dzienny 33.06 m
7. Gabinet 10.99 m
8. Łazienka 3.6 m
9. Garderoba 2.87 m
10. Kotłownia 5.15 m
11. Garaż 39.57 m

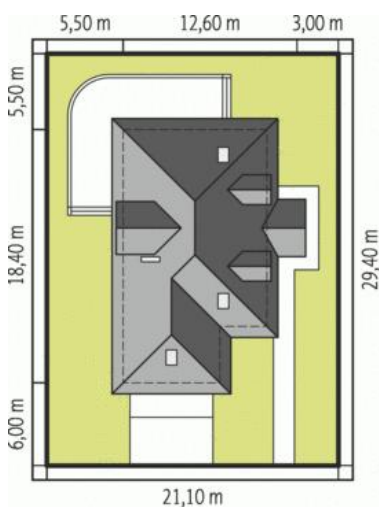
Poddasze



Poddasze

Pomieszczenia:

1. Korytarz 7.64 m
2. Sypialnia 22.69 m
3. Garderoba 4.84 m
4. Pokój 11.75 m
5. Pokój 9.37 m
6. Łazienka 9.24 m



Informacje

Pow. dachu:	304,30 m²	Typ zabudowy:	z poddaszem
Szerokość budynku:	12,60 m	Pow. użytkowa:	166,47 m²
Długość budynku:	18,40 m	Kubatura:	651,22 m³
		Kąt nachylenia dachu:	40,00°
		Min. szerokość działki:	21,10 m
		Min. długość działki:	29,90 m
		Wysokość budynku:	8,13 m
		Liczba pokoi:	5

Cena projektu na dzień 16.11.2018: **2 200,00 zł**



Pokaż projekt w internecie

AC Kiara G2 CE - Dom jednorodzinny wolno stojący parterowy z użytkowym poddaszem niepodpiwniczony z wbudowanym garażem dwustanowiskowym przeznaczony dla 4-5-osobowej rodziny. Budynek znakomicie nadaje się na stosunkowo wąskie i nietypowe działki (np. narożne).