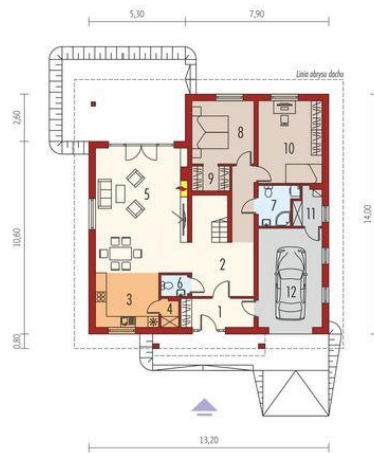
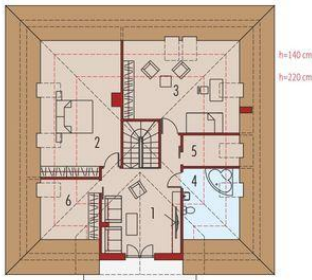




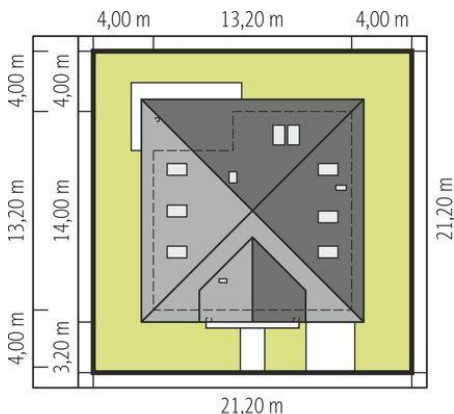
Projekt **AC Karla G1 CE (DOM AE4-84)**



1. Pomieszczenie - 21.19m²
2. Pomieszczenie - 18.60m²
3. Pomieszczenie - 18.00m²
4. Pomieszczenie - 5.02m²
5. Pomieszczenie - 3.06m²
6. Pomieszczenie - 4.20m²



1. Pomieszczenie - 6.26m²
2. Pomieszczenie - 19.98m²
3. Pomieszczenie - 10.29m²
4. Pomieszczenie - 1.42m²
5. Pomieszczenie - 34.52m²
6. Pomieszczenie - 1.67m²
7. Pomieszczenie - 4.17m²
8. Pomieszczenie - 11.68m²
9. Pomieszczenie - 3.03m²
10. Pomieszczenie - 15.73m²
11. Pomieszczenie - 3.03m²
12. Pomieszczenie - 18.47m²



Schemat uwzględnia minimalne odległości od budynku do granicy działki.
Szczegóły w zakładce: Jak czytać projekt?

Informacje

Liczba pokoi:	3	Typ zabudowy:	z poddaszem
Pow. dachu:	274,00 m²	Pow. zabudowy:	178,62 m²
Szerokość budynku:	13,20 m	Pow. użytkowa:	178,82 m²
Długość budynku:	14,00 m	Kubatura:	665,22 m³
		Kąt nachylenia dachu:	35,00°
		Min. szerokość działki:	21,20 m
		Min. długość działki:	21,20 m
		Wysokość budynku:	8,75 m

Cena projektu na dzień 27.04.2021: **3 400,00 zł**



Pokaż projekt w internecie