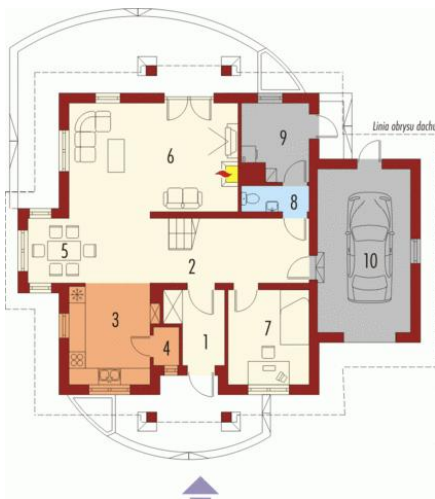




Projekt **AC Karen G1 CE (DOM AE9-83)**



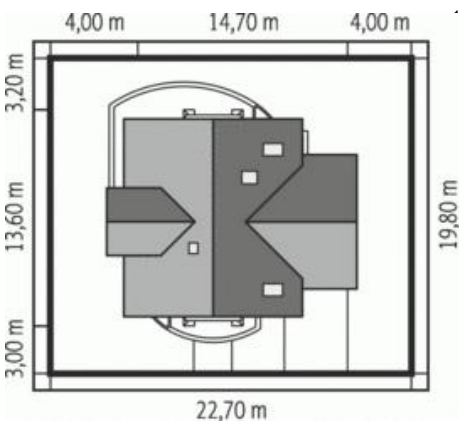
Parter



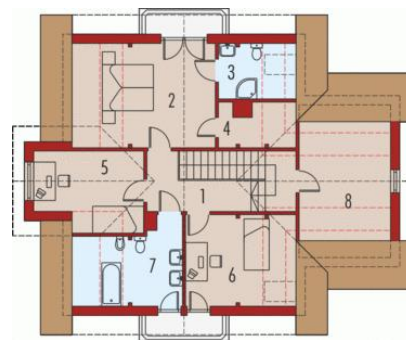
Parter

Pomieszczenia:

1. Wiatrołap 5 m
2. Hol 13.55 m
3. Kuchnia 11.03 m
4. Spizarnia 1.26 m
5. Jadalnia 10.36 m
6. Pokój dzienny 24.95 m
7. Gabinet 10.09 m
8. Toaleta 2.27 m
9. Kotłownia 6.39 m
- *0. Garaż 20.04 m



Poddasze



Poddasze

Pomieszczenia:

1. Korytarz 6.47 m
2. Sypialnia 16.35 m
3. Łazienka 3.14 m
4. Garderoba 2.02 m
5. Sypialnia 11.08 m
6. Sypialnia 9.76 m
7. Łazienka 8.34 m
8. Strych 10.31 m

Informacje

Szerokość budynku:	14,70 m	Typ zabudowy:	z poddaszem
Długość budynku:	13,60 m	Pow. użytkowa:	135,67 m²
		Kubatura:	544,30 m³
		Kąt nachylenia dachu:	40,00°
		Min. szerokość działki:	22,70 m
		Min. długość działki:	19,80 m
		Wysokość budynku:	8,15 m
		Liczba pokoi:	5

Cena projektu na dzień 16.11.2018: **2 500,00 zł**

 **Pokaż projekt w internecie**

AC Karen G1 CE - Dom parterowy z poddaszem użytkowym, niepodpiwniczony, z garażem jednoznaczynowym. Przeznaczony dla 4-5-osobowej rodziny. Strefę dzienną na parterze tworzy salon z kominkiem, kuchnia ze spizarnią, osobny gabinet, toaleta oraz pomieszczenie gospodarcze.