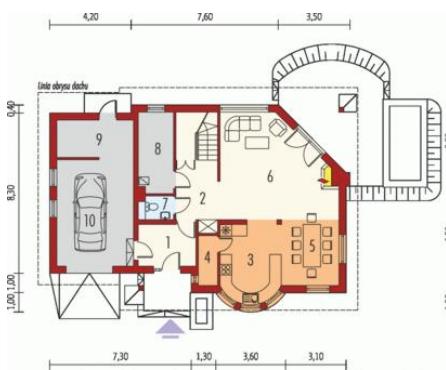




Projekt **AC Jagienka G1 CE (DOM AE8-11)**



Parter

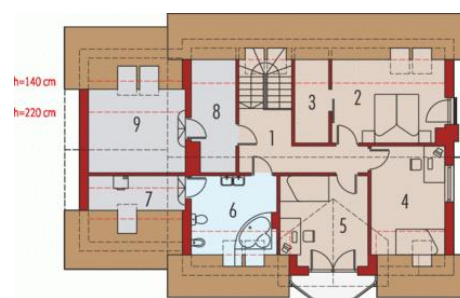


Parter

Pomieszczenia:

1. Wiatrołap 6.21 m
2. Hol 12.46 m
3. Kuchnia 11.64 m
4. Spizarnia 2.49 m
5. Jadalnia 9.58 m
6. Pokój dzienny 28.2 m
7. Toaleta 1.85 m
8. Kotłownia 7.53 m
9. Pom. gospodarcze 7.52 m
10. Garaż 21.55 m

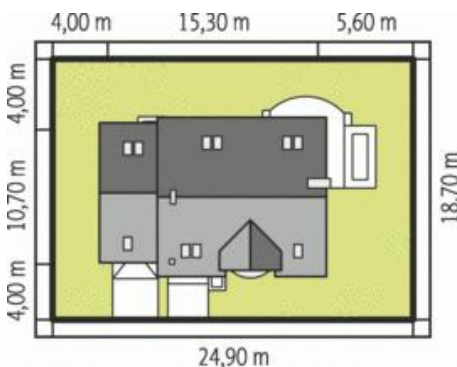
Poddasze



Poddasze

Pomieszczenia:

1. Korytarz 8.83 m
2. Sypialnia 12.7 m
3. Garderoba 3.86 m
4. Sypialnia 11.61 m
5. Sypialnia 12.63 m
6. Łazienka 9.01 m
7. Pralnia 4.36 m
8. Pom. gospodarcze 6.79 m
9. Strych 12.27 m



Informacje

Pow. dachu:	244,40 m²	Typ zabudowy:	z poddaszem
Szerokość budynku:	15,30 m	Pow. użytkowa:	133,39 m²
Długość budynku:	10,70 m	Kubatura:	589,90 m³
		Kąt nachylenia dachu:	44,00°
		Min. szerokość działki:	24,90 m
		Min. długość działki:	18,70 m
		Wysokość budynku:	8,90 m
		Liczba pokoi:	4

Cena projektu na dzień 16.11.2018: **2 500,00 zł**

Pokaż projekt w internecie

AC Jagienka G1 CE - Dom parterowy z poddaszem użytkowym, niepodpiwniczony, z garażem jednoosobowym, przeznaczony dla 4-5-osobowej rodziny. Na parterze znajduje się strefa dzienna: salon z efektywnym przeszkleniem otwartym na ogród, kuchnia z jadalnią oraz wc.