

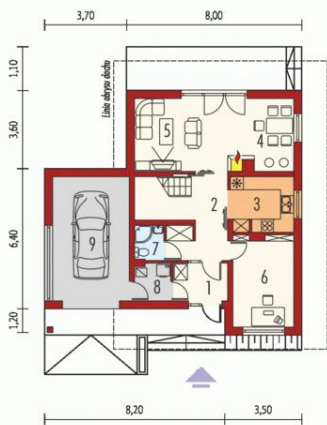


Projekt **AC Hilda G1 CE (DOM AE1-92)**



Parter

Parter



Pomieszczenia:

1. Wiatrołap 4.42 m
2. Hol 13.13 m
3. Kuchnia 6.95 m
4. Jadalnia 7.72 m
5. Pokój dzienny 16.49 m
6. Gabinet 11.49 m
7. Łazienka 2.2 m
8. Kotłownia 2.63 m
9. Garaż 20.02 m

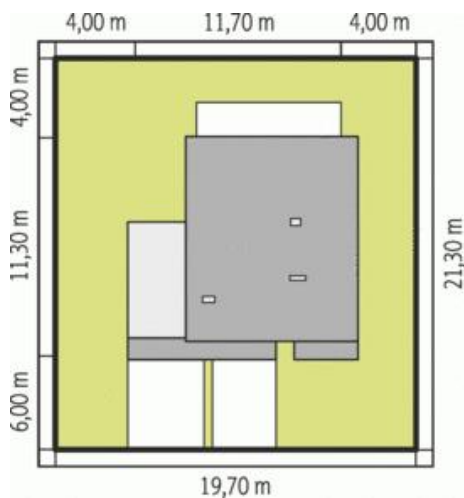
Piętro

Piętro I



Pomieszczenia:

1. Korytarz 4.3 m
2. Sypialnia 16.37 m
3. Garderoba 6.17 m
4. Sypialnia 15.24 m
5. Sypialnia 15.73 m
6. Łazienka 8.61 m



Informacje

Pow. dachu:	105,76 m²	Typ zabudowy:	piętrowy
Szerokość budynku:	11,70 m	Pow. użytkowa:	128,82 m²
Długość budynku:	11,30 m	Kubatura:	462,74 m³
		Kąt nachylenia dachu:	12,00°
		Min. szerokość działki:	19,70 m
		Min. długość działki:	21,30 m
		Wysokość budynku:	8,43 m
		Liczba pokoi:	5

Cena projektu na dzień 15.11.2018: **2 200,00 zł**

Pokaż projekt w internecie

AC Hilda G1 CE - Dom piętrowy niepodpiwniczony z wbudowanym garażem przeznaczony dla 4-5-osobowej rodziny. Budynek wyróżnia prosta bryła o nieskomplikowanej konstrukcji i czytelnym układzie funkcjonalnym. Strefę dzienną na parterze tworzy salon otwarty na taras, kuchnia oraz gabinet.