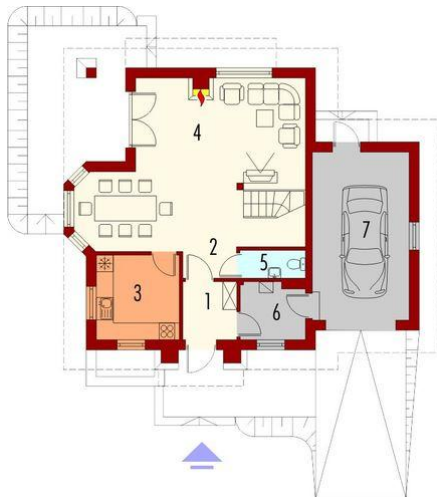
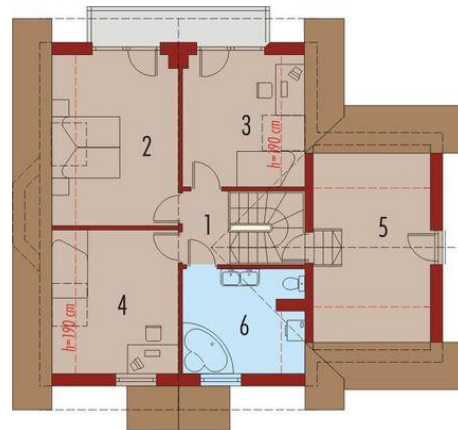




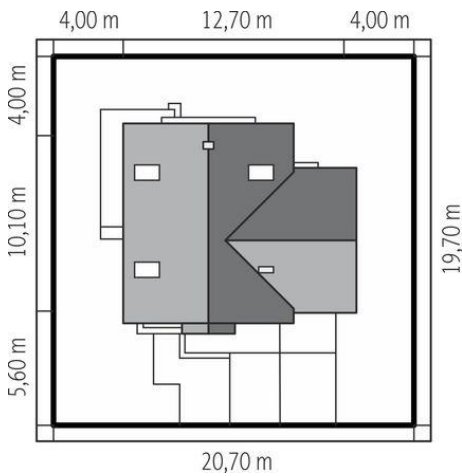
Projekt **AC Hiacynt G1 CE (DOM AE1-08)**



1. Pomieszczenie - 3.97m²
2. Pomieszczenie - 9.41m²
3. Pomieszczenie - 8.82m²
4. Pomieszczenie - 34.70m²
5. Pomieszczenie - 2.21m²
6. Pomieszczenie - 4.45m²
7. Pomieszczenie - 20.56m²



1. Pomieszczenie - 2.61m²
2. Pomieszczenie - 12.54m²
3. Pomieszczenie - 9.59m²
4. Pomieszczenie - 11.08m²
5. Pomieszczenie - 14.07m²
6. Pomieszczenie - 9.29m²



Informacje

Liczba pokoi:	2	Typ zabudowy:	z poddaszem
Pow. dachu:	204,17 m²	Pow. zabudowy:	110,10 m²
Szerokość budynku:	12,70 m	Pow. użytkowa:	122,74 m²
Długość budynku:	10,10 m	Kubatura:	449,97 m³
		Kąt nachylenia dachu:	45,00°
		Min. szerokość działki:	20,70 m
		Min. długość działki:	19,70 m
		Wysokość budynku:	8,46 m

Cena projektu na dzień 10.03.2021: **3 400,00 zł**



Pokaż projekt w internecie