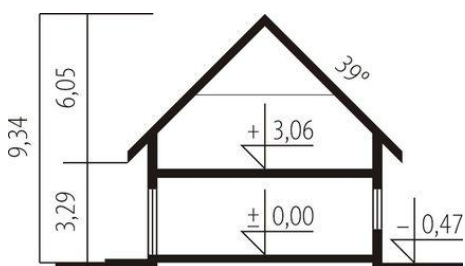
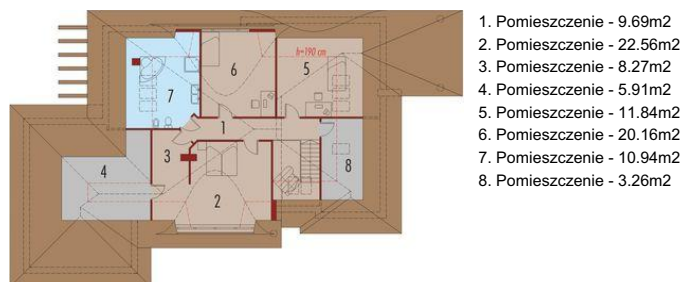
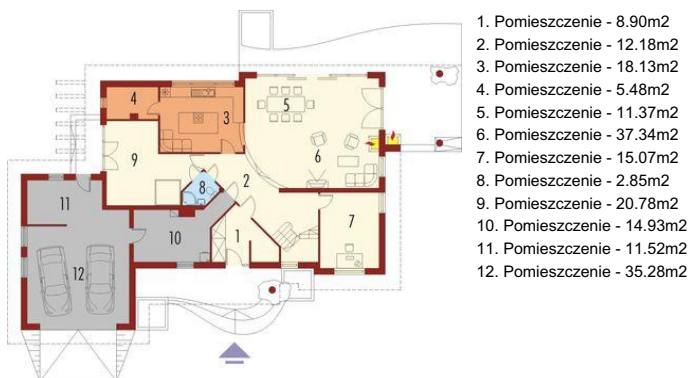




Projekt **AC Gustaw G2 CE (DOM AE1-42)**



Informacje

Liczba pokoi:	4	Typ zabudowy:	z poddaszem
Pow. dachu:	411,00 m²	Pow. zabudowy:	265,34 m²
Szerokość budynku:	24,90 m	Pow. użytkowa:	247,92 m²
Długość budynku:	15,00 m	Kubatura:	899,56 m³
		Kąt nachylenia dachu:	30,00°
		Min. szerokość działki:	33,00 m
		Min. długość działki:	27,20 m
		Wysokość budynku:	9,34 m

Cena projektu na dzień 10.03.2021: **5 800,00 zł**



Pokaż projekt w internecie