

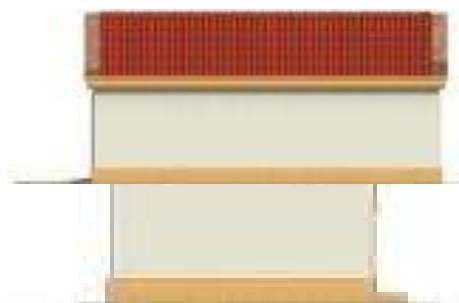
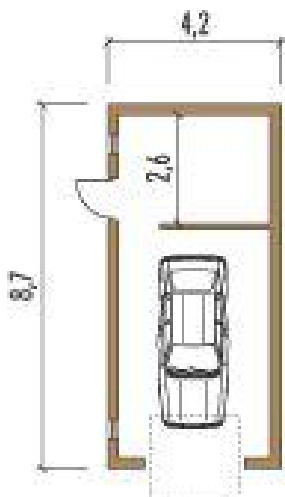


Projekt **AC Garaż G4 CE (GARAŻ AE3-89)**



Parter

Parter



### Informacje

Typ zabudowy:	garaż
Pow. użytkowa:	29,40 m <sup>2</sup>
Kubatura:	124,90 m <sup>3</sup>
Min. szerokość działki:	8,20 m
Min. długość działki:	12,70 m
Szerokość budynku:	4,20 m
Długość budynku:	8,70 m

Cena projektu na dzień 10.03.2021:

**480,00 zł**



**Pokaż projekt w internecie**

AC Garaż G4 CE - Garaż jedno stanowiskowy niepodpiwniczony z pojedynczymi wrotami i pomieszczeniem gospodarczym dostępnym z zewnątrz i od środka garażu..