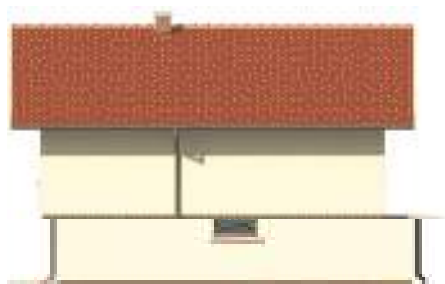
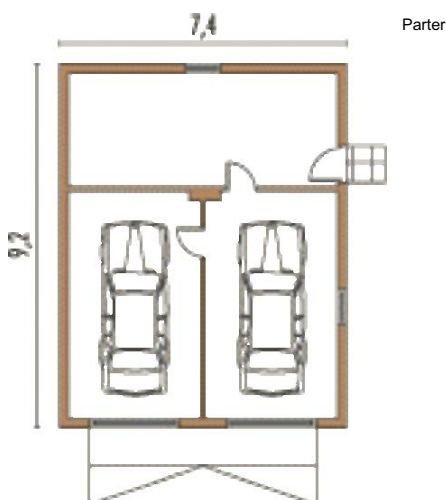




Projekt **AC Garaż G13 CE (GARAŻ AE9-38)**



Parter



### Informacje

Szerokość budynku:	<b>7,40 m</b>	Typ zabudowy:	<b>garaż</b>
Długość budynku:	<b>9,20 m</b>	Pow. użytkowa:	<b>59,20 m<sup>2</sup></b>
		Kubatura:	<b>282,30 m<sup>3</sup></b>
		Kąt nachylenia dachu:	<b>30,00°</b>
		Min. szerokość działki:	<b>11,40 m</b>
		Min. długość działki:	<b>13,20 m</b>
		Wysokość budynku:	<b>5,33 m</b>
		Pow. dachu:	<b>112,00 m<sup>2</sup></b>

Cena projektu na dzień 16.11.2018: **780,00 zł**



**Pokaż projekt w internecie**

AC Garaż G13 CE - Garaż dwustanowiskowy niepodpiwniczony..