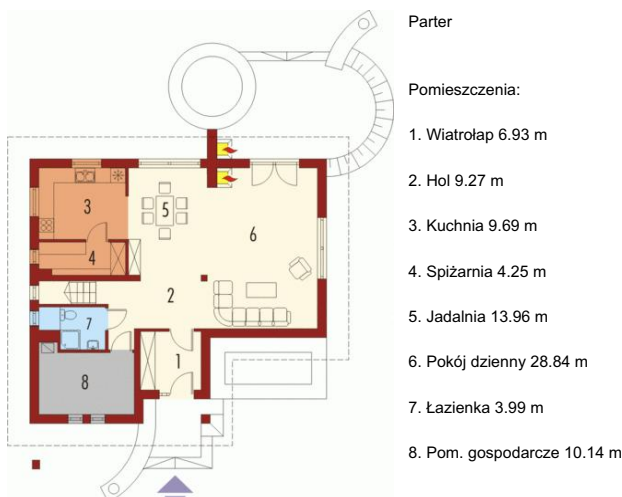




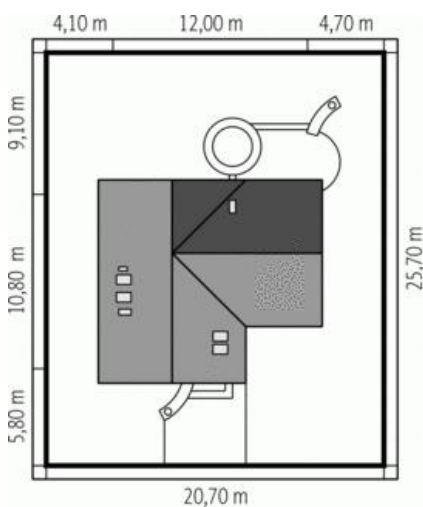
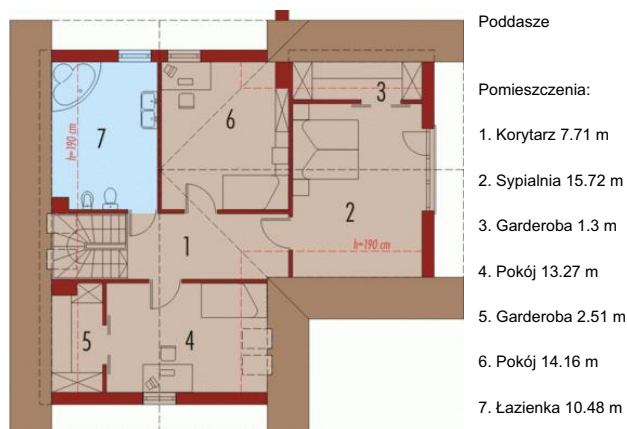
Projekt **AC Frania CE (DOM AE3-79)**



Parter



Poddasze



Informacje

Szerokość budynku:	12,00 m	Typ zabudowy:	z poddaszem
Długość budynku:	10,80 m	Pow. użytkowa:	152,22 m²
		Kubatura:	473,73 m³
		Kąt nachylenia dachu:	45,00°
		Min. szerokość działki:	20,70 m
		Min. długość działki:	25,70 m
		Wysokość budynku:	8,17 m
		Liczba pokoi:	4

Cena projektu na dzień 16.11.2018: **2 200,00 zł**



Pokaż projekt w internecie

AC Frania CE - Dom parterowy z poddaszem użytkowym, niepodpiwniczony, przeznaczony dla 4-5-osobowej rodziny. Jego strefę dzienną stanowi duża przestrzeń składająca się z kuchni, jadalni oraz pokoju dziennego z dużym przeszkleniem.