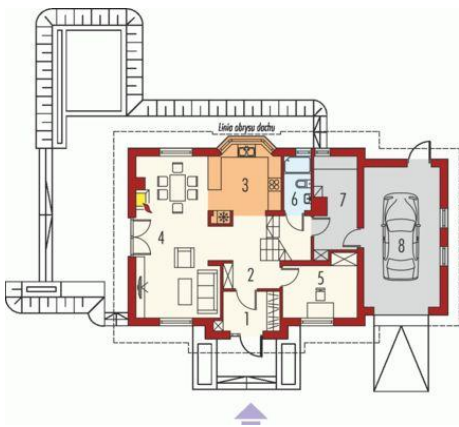




Projekt **AC Flawia G1 BLIŻNIAK CE (DOM AF4-16)**



Parter

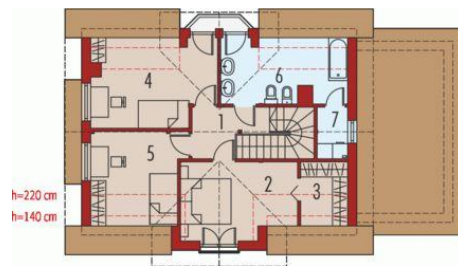


Parter

Pomieszczenia:

1. Wiatrołap 4.84 m
2. Hol 12.33 m
3. Kuchnia 10.24 m
4. Pokój dzienny, jadalnia 25.49 m
5. Gabinet 8.81 m
6. Łazienka 3.04 m
7. Kotłownia 8.24 m
8. Garaż 21.92 m

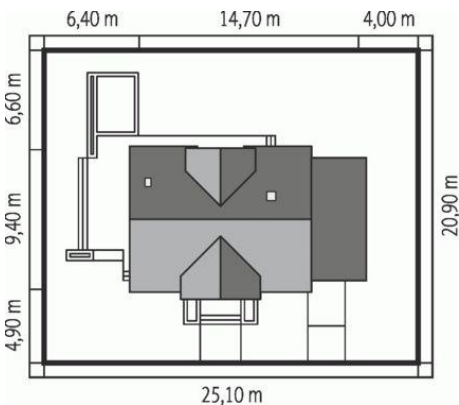
Poddasze



Poddasze

Pomieszczenia:

1. Korytarz 4.98 m
2. Sypialnia 12.05 m
3. Garderoba 3.11 m
4. Sypialnia 13.73 m
5. Sypialnia 10.39 m
6. Łazienka 9.46 m
7. Pralnia 2.38 m



**Informacje**

Pow. dachu:	<b>208,85 m<sup>2</sup></b>	Typ zabudowy:	<b>z poddaszem</b>
Szerokość budynku:	<b>14,70 m</b>	Pow. użytkowa:	<b>120,49 m<sup>2</sup></b>
Długość budynku:	<b>9,40 m</b>	Kubatura:	<b>461,76 m<sup>3</sup></b>
		Kąt nachylenia dachu:	<b>43,00°</b>
		Min. szerokość działki:	<b>25,10 m</b>
		Min. długość działki:	<b>20,90 m</b>
		Wysokość budynku:	<b>8,54 m</b>
		Liczba pokoi:	<b>5</b>

Cena projektu na dzień 10.03.2021: **2 670,00 zł**



**Pokaż projekt w internecie**

AC Flawia G1 BLIŻNIAK CE - Dom parterowy z poddaszem użytkowym, niepodpiwniczony z garażem jednostanowiskowym. Przeznaczony dla 4-5-osobowej rodziny. Na parterze zaprojektowano strefę dzienną: salon z kominkiem, jadalnię oraz kuchnię. Znalazł się tu również gabinet, łazienka oraz pomieszczenie gospodarcze.