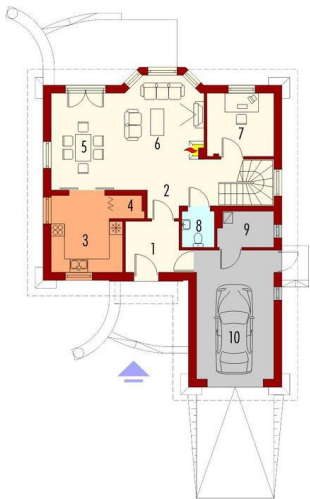
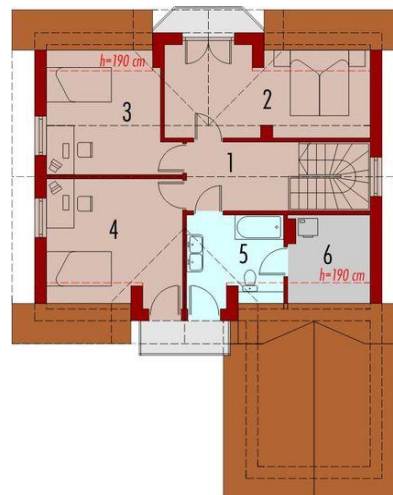




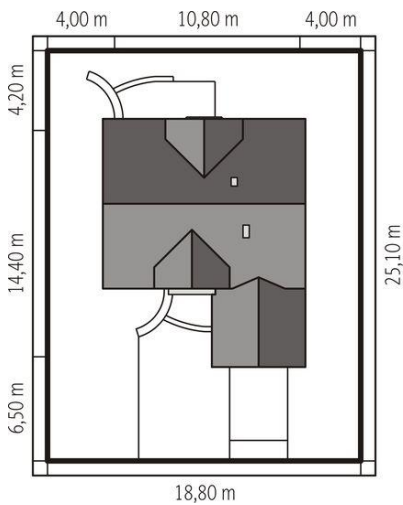
Projekt **AC Fiołek G1 CE (DOM AE1-03)**



1. Pomieszczenie - 6.03m<sup>2</sup>
2. Pomieszczenie - 8.69m<sup>2</sup>
3. Pomieszczenie - 10.21m<sup>2</sup>
4. Pomieszczenie - 1.35m<sup>2</sup>
5. Pomieszczenie - 14.15m<sup>2</sup>
6. Pomieszczenie - 17.56m<sup>2</sup>
7. Pomieszczenie - 8.21m<sup>2</sup>
8. Pomieszczenie - 2.30m<sup>2</sup>
9. Pomieszczenie - 3.86m<sup>2</sup>
10. Pomieszczenie - 19.60m<sup>2</sup>



1. Pomieszczenie - 6.61m<sup>2</sup>
2. Pomieszczenie - 14.32m<sup>2</sup>
3. Pomieszczenie - 12.82m<sup>2</sup>
4. Pomieszczenie - 14.13m<sup>2</sup>
5. Pomieszczenie - 6.20m<sup>2</sup>
6. Pomieszczenie - 5.10m<sup>2</sup>



**Informacje**

|                    |                             |                         |                             |
|--------------------|-----------------------------|-------------------------|-----------------------------|
| Liczba pokoi:      | <b>4</b>                    | Typ zabudowy:           | <b>z poddaszem</b>          |
| Pow. dachu:        | <b>220,40 m<sup>2</sup></b> | Pow. zabudowy:          | <b>117,01 m<sup>2</sup></b> |
| Szerokość budynku: | <b>10,80 m</b>              | Pow. użytkowa:          | <b>131,54 m<sup>2</sup></b> |
| Długość budynku:   | <b>14,40 m</b>              | Kubatura:               | <b>459,34 m<sup>3</sup></b> |
|                    |                             | Kąt nachylenia dachu:   | <b>45,00°</b>               |
|                    |                             | Min. szerokość działki: | <b>18,80 m</b>              |
|                    |                             | Min. długość działki:   | <b>25,10 m</b>              |
|                    |                             | Wysokość budynku:       | <b>9,15 m</b>               |

Cena projektu na dzień 25.02.2021: **3 400,00 zł**



**Pokaż projekt w internecie**