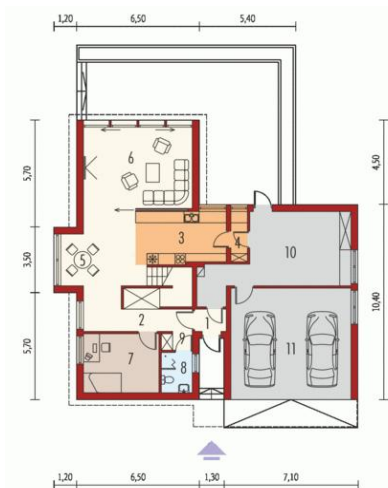




Projekt **AC Feliks G2 CE (DOM AE8-67)**



Parter



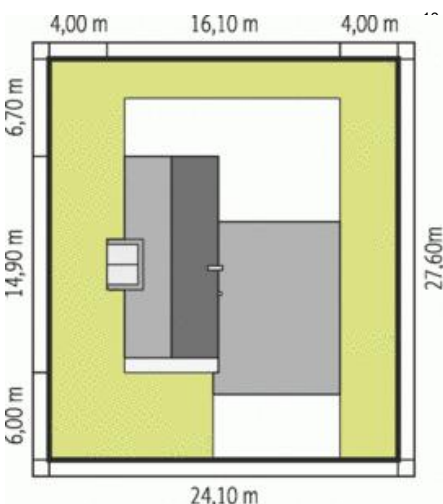
Parter

Pomieszczenia:

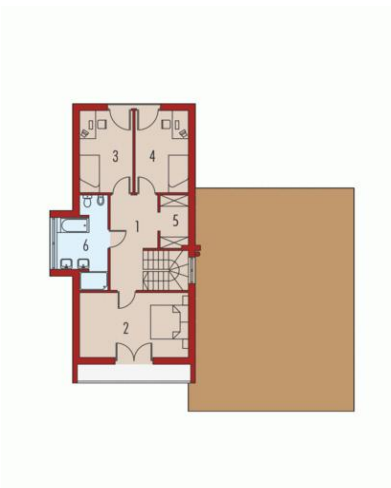
1. Wiatrołap 1.9 m
2. Hol 18.06 m
3. Kuchnia 13.17 m
4. Spiżarnia 2.27 m
5. Jadalnia 12.69 m
6. Pokój dzienny 25.26 m
7. Gabinet 12.43 m
8. Łazienka 3.44 m
9. Garderoba 1.53 m

~ Kotłownia 25.84 m

Garaż 35.58 m



Poddasze



Poddasze

Pomieszczenia:

1. Korytarz 10.87 m
2. Sypialnia 19.7 m
3. Sypialnia 12.18 m
4. Sypialnia 12.18 m
5. Garderoba 4.09 m
6. Łazienka 10.6 m

Informacje

Pow. dachu:	123,37 m²	Typ zabudowy:	z poddaszem
Szerokość budynku:	16,10 m	Pow. użytkowa:	160,37 m²
Długość budynku:	14,90 m	Kubatura:	632,82 m³
		Kąt nachylenia dachu:	24,00°
		Min. szerokość działki:	24,10 m
		Min. długość działki:	27,60 m
		Wysokość budynku:	8,10 m
		Liczba pokoi:	5

Cena projektu na dzień 16.11.2018: **2 900,00 zł**



Pokaż projekt w internecie

AC Feliks G2 CE - Dom piętrowy, niepodpiwniczony z garażem jednostanowiskowym, przeznaczony dla 4-5- osobowej rodziny. Parter to strefa dzienna z pokojem dziennym, kuchnią, jadalnią, gabinetem oraz toaletą i pomieszczeniem gospodarczym. Poddasze to sypialnia z garderobą, dwa pokoje, garderoba oraz łazienka.