



Projekt **AC Fabrycja II G2 CE (DOM AE8-82)**



Parter

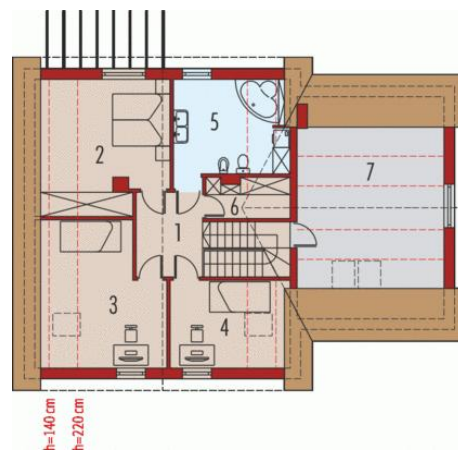


Parter

Pomieszczenia:

1. Wiatrołap 2.14 m
2. Hol 10.53 m
3. Kuchnia 12.61 m
4. Jadalnia 14.96 m
5. Pokój dzienny 30.57 m
6. Łazienka 5.51 m
7. Garderoba 2.76 m
8. Pom. gospodarcze 5.5 m
9. Kotłownia 4.33 m
10. Garaż 27.41 m

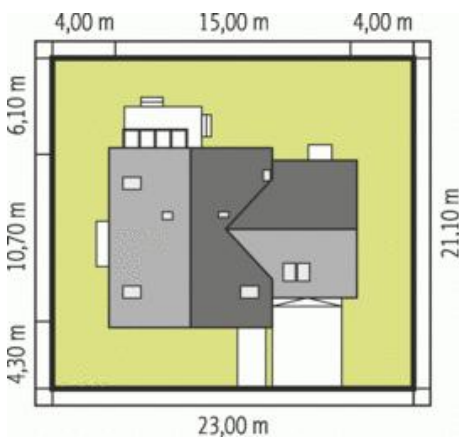
Poddasze



Poddasze

Pomieszczenia:

1. Korytarz 7.84 m
2. Sypialnia 14.74 m
3. Sypialnia 15.42 m
4. Sypialnia 9.09 m
5. Łazienka 9.44 m
6. Garderoba 2.38 m
7. Strych 22.91 m



Informacje

Pow. dachu:	230,47 m²	Typ zabudowy:	z poddaszem
Szerokość budynku:	15,00 m	Pow. użytkowa:	147,82 m²
Długość budynku:	10,70 m	Kubatura:	614,50 m³
		Kąt nachylenia dachu:	45,00°
		Min. szerokość działki:	23,00 m
		Min. długość działki:	21,10 m
		Wysokość budynku:	9,20 m
		Liczba pokoi:	4

Cena projektu na dzień 16.11.2018: **2 500,00 zł**



Pokaż projekt w internecie

AC Fabrycja II G2 CE - Dom parterowy z poddaszem użytkowym, niepodpiwniczony, z dwustanowiskowym garażem, przeznaczony dla 4-5-osobowej rodziny. Parter to otwarta strefa dzienna: salon z jadalnią tworzą właściwie całość (przedziela je tylko kominek). Duża kuchnia połączona jest z pomieszczeniem gospodarczym i garażem.