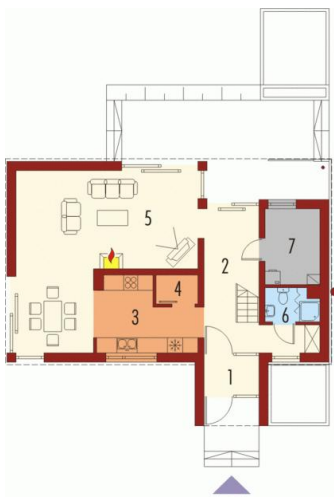




Projekt **AC EX 1 soft CE (DOM AF8-85)**



Parter



Parter

Pomieszczenia:

1. Wiatrołap 3.34 m
2. Hol 14.62 m
3. Kuchnia 9.47 m
4. Spiżarnia 1.81 m
5. Pokój dzienny + jadalnia 37.36 m
6. Łazienka 2.6 m
7. Kotłownia 6.31 m

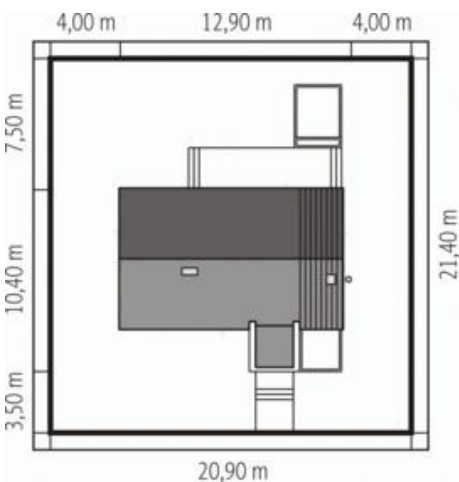
Piętro



Piętro I

Pomieszczenia:

1. Korytarz 11.43 m
2. Sypialnia 14.87 m
3. Garderoba 6.28 m
4. Pokój 13.45 m
5. Pokój 12.27 m
6. Pokój rodzinny 12.15 m
7. Łazienka 10.91 m



Informacje

Pow. dachu:	120,17 m²	Typ zabudowy:	piętrowy
Szerokość budynku:	12,70 m	Pow. użytkowa:	150,56 m²
Długość budynku:	10,40 m	Kubatura:	465,12 m³
		Kąt nachylenia dachu:	30,00°
		Min. szerokość działki:	20,70 m
		Min. długość działki:	21,40 m
		Wysokość budynku:	8,62 m
		Liczba pokoi:	4

Cena projektu na dzień 15.11.2018: **3 100,00 zł**



Pokaż projekt w internecie

AC EX 1 soft CE - AC EX 1 soft CE inspiruje i wita ciekawie zaprojektowaną strefą wejściową. Dom przykuwa uwagę nowoczesną formą i charakterystyczną elewacją. Prosty, dwuspadowy dach jest ekonomiczny w realizacji, a przy tym doskonale komponuje się z bryłą budynku.