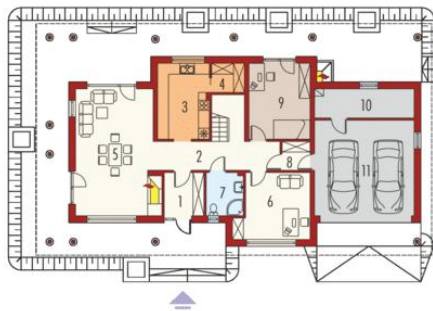




Projekt **AC Eleonora G2 CE (DOM AE1-87)**



Parter



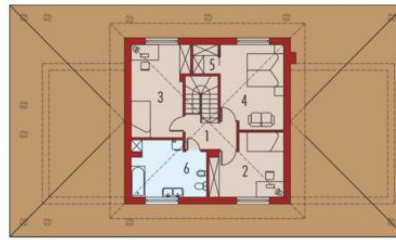
Parter

Pomieszczenia:

1. Wiatrołap 5.44 m
2. Hol 10.75 m
3. Kuchnia 10.63 m
4. Spizarnia 2.81 m
5. Pokój dzienny + jadalnia 30.61 m
6. Gabinet 13.88 m
7. Łazienka 5.23 m
8. Garderoba 2.33 m
9. Pokój 13.61 m
10. Pom. gospodarcze 8.6 m
11. Garaż 29.22 m



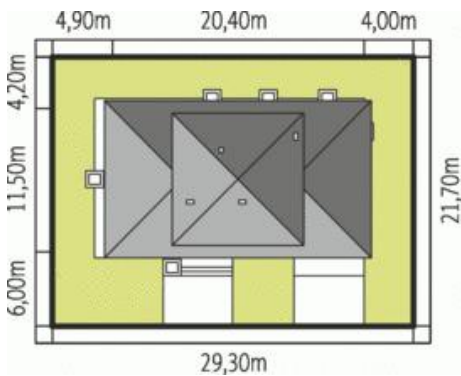
Piętro



Piętro I

Pomieszczenia:

1. Korytarz 5.44 m
2. Pokój 13.35 m
3. Pokój 14.64 m
4. Sypialnia 15.74 m
5. Garderoba 1.92 m
6. Łazienka 11.73 m



Informacje

Pow. dachu:	324,64 m²	Typ zabudowy:	piętrowy
Szerokość budynku:	20,40 m	Pow. użytkowa:	166,71 m²
Długość budynku:	11,50 m	Kubatura:	598,77 m³
		Kąt nachylenia dachu:	20,00°
		Min. szerokość działki:	29,30 m
		Min. długość działki:	21,70 m
		Wysokość budynku:	9,40 m
		Liczba pokoi:	5

Cena projektu na dzień 15.11.2018: **2 800,00 zł**



Pokaż projekt w internecie

AC Eleonora G2 CE - AC Eleonora G2 CE to dom piętrowy, niepodpiwniczony, przeznaczony dla 3-5-osobowej rodziny. Ciekawa koncepcja bryły nawiązująca do włoskich rezydencji w połączeniu z doskonale rozplanowanymi funkcjami tworzą pełen uroku i ciepła rodzinny dom.