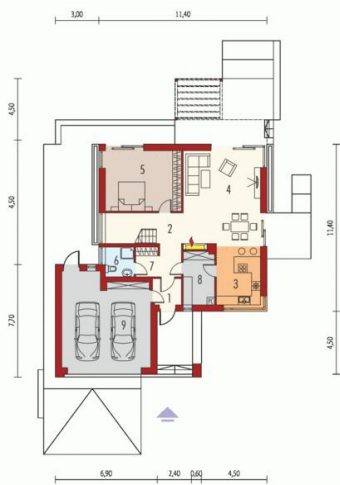




Projekt **AC Edgar II G2 ENERGO PLUS CE (DOM AF7-40)**



Parter



Parter

Pomieszczenia:

1. Wiatrołap 3.46 m
2. Hol + schody 14.78 m
3. Kuchnia 11.75 m
4. Pokój dzienny 33.95 m
5. Sypialnia 21.22 m
6. Łazienka 3.87 m
7. Garderoba 3.01 m
8. Pom. techniczne 7.44 m
9. Garaż 36.96 m

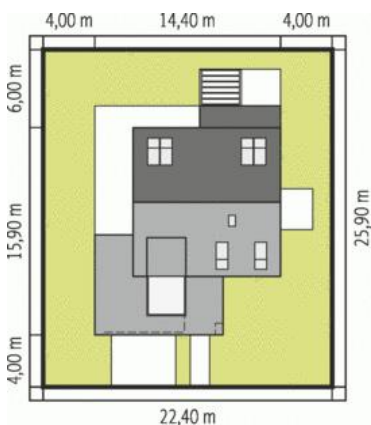
Poddasze



Poddasze

Pomieszczenia:

1. Korytarz 6.36 m
2. Sypialnia 12.11 m
3. Sypialnia 11.85 m
4. Łazienka 15.44 m
5. Gabinet 16.11 m
6. Pom. gospodarcze 4.08 m



Schemat uwzględnia minimalne odległości od budynku do granicy działki.
Szczegóły w zakładce: Jak czytać projekt?

Informacje

Pow. dachu:	126,96 m²	Typ zabudowy:	z poddaszem
Szerokość budynku:	14,40 m	Pow. użytkowa:	157,99 m²
Długość budynku:	15,90 m	Kubatura:	628,68 m³
		Kąt nachylenia dachu:	35,00°
		Min. szerokość działki:	22,40 m
		Min. długość działki:	25,90 m
		Wysokość budynku:	8,42 m
		Liczba pokoi:	5

Cena projektu na dzień 15.11.2018: **4 500,00 zł**

Pokaż projekt w internecie

AC Edgar II G2 ENERGO PLUS CE - AC Edgar II G2 ENERGO PLUS CE to dom, który zachwyca swoją nowoczesną formą i znakomitymi parametrami cieplnymi. W jego wnętrzu królują sprawdzone rozwiązania i naturalne światło, które dzięki obecności dużych okien swobodnie przenika do środka.