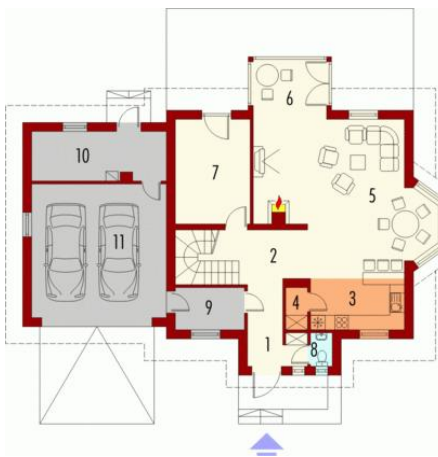




Projekt **AC Celesta G2 CE (DOM AE8-63)**



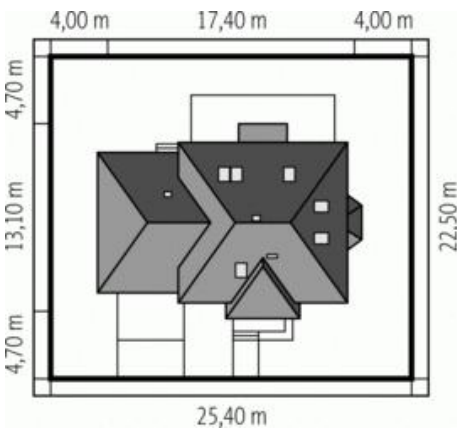
Parter



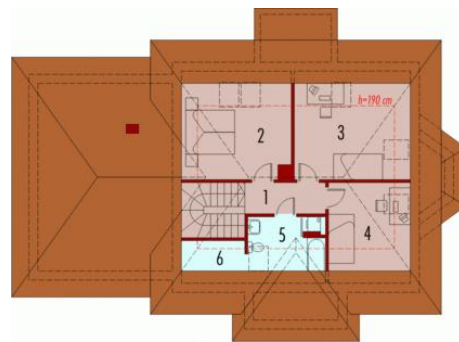
Parter

Pomieszczenia:

1. Wiatrołap + garderoba 4.99 m
2. Hol 10.18 m
3. Kuchnia 10.28 m
4. Spizarnia 1.67 m
5. Salon z jadalnią 36.51 m
6. Ogród zimowy 6.65 m
7. Gabinet 11.75 m
8. Toaleta 1.16 m
9. Pom. gospodarcze 5.01 m
10. Pom. gospodarcze 11.15 m
11. Garaż 30.81 m



Poddasze



Poddasze

Pomieszczenia:

1. Korytarz 3.58 m
2. Sypialnia 9.31 m
3. Pokój 10.96 m
4. Pokój 6.85 m
5. Łazienka 3.71 m
6. Schowek 0.5 m

Informacje

Pow. dachu:	206,00 m²	Typ zabudowy:	z poddaszem
Szerokość budynku:	17,40 m	Pow. użytkowa:	127,61 m²
Długość budynku:	13,10 m	Kubatura:	491,79 m³
		Kąt nachylenia dachu:	45,00°
		Min. szerokość działki:	25,40 m
		Min. długość działki:	22,50 m
		Wysokość budynku:	7,77 m
		Liczba pokoi:	5

Cena projektu na dzień 16.11.2018: **2 700,00 zł**



Pokaż projekt w internecie

AC Celesta G2 CE - Dom parterowy z poddaszem użytkowym, niepodpiwniczony z garażem dwustanowiskowym, przeznaczony dla 4-5-osobowej rodziny. Na parterze zaprojektowano strefę dzienną z przestronnym salonem, ogrodem zimowym oraz kuchnię, jadalnię i gabinet.