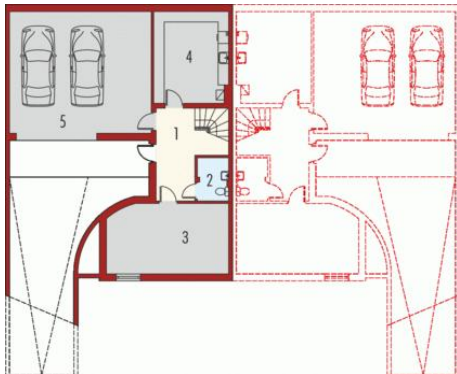




Projekt **AC Błażej G2 CE (DOM AE7-80)**

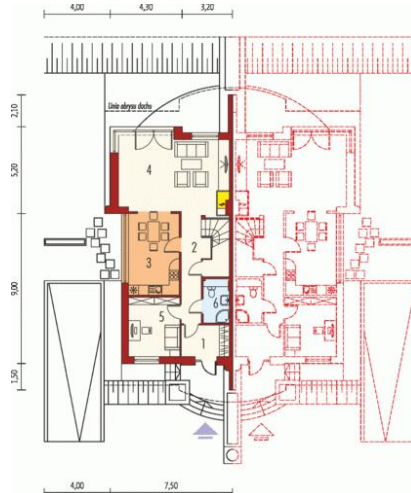


Piwnica



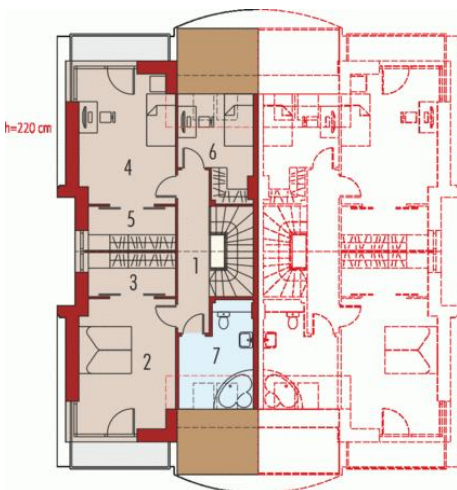
- Piwnica**
- Pomieszczenia:
1. Korytarz 12.74 m
  2. Toaleta 3.26 m
  3. Pom. gospodarcze 20.76 m
  4. Pom. gospodarcze 16.75 m
  5. Garaż 42.68 m

Parter



- Parter**
- Pomieszczenia:
1. Wiatrołap 5.37 m
  2. Hol 7.63 m
  3. Kuchnia + jadalnia 14.79 m
  4. Pokój dzienny 30.42 m
  5. Gabinet 10.86 m
  6. Łazienka 3.99 m

Poddasze



- Poddasze**
- Pomieszczenia:
1. Korytarz 7.33 m
  2. Sypialnia 17.92 m
  3. Garderoba 5.49 m
  4. Sypialnia 17.76 m
  5. Garderoba 5.49 m
  6. Sypialnia 8.62 m
  7. Łazienka 7.85 m

**Informacje**

Pow. dachu:	<b>112,97 m<sup>2</sup></b>	Typ zabudowy:	<b>bliźniak</b>
Szerokość budynku:	<b>11,50 m</b>	Pow. użytkowa:	<b>159,54 m<sup>2</sup></b>
Długość budynku:	<b>17,10 m</b>	Kubatura:	<b>810,71 m<sup>3</sup></b>
		Kąt nachylenia dachu:	<b>39,00°</b>
		Min. szerokość działki:	<b>17,50 m</b>
		Min. długość działki:	<b>27,30 m</b>
		Wysokość budynku:	<b>10,86 m</b>
		Liczba pokoi:	<b>5</b>

Cena projektu na dzień 16.11.2018: **3 300,00 zł**



**Pokaż projekt w internecie**

AC Błażej G2 CE - Dom parterowy, z dwupoziomowym poddaszem użytkowym, podpiwniczony, przeznaczony dla 4-5-osobowej rodziny. Projekt jest szczególnie polecany na działki przeznaczone do zabudowy bliźniaczej.