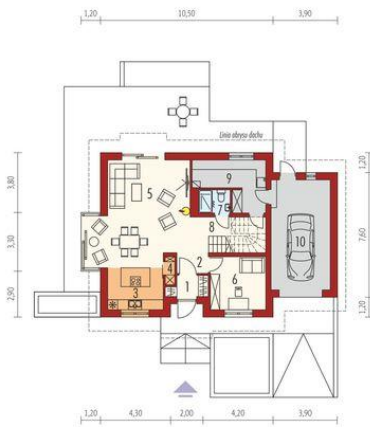
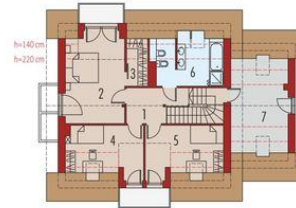




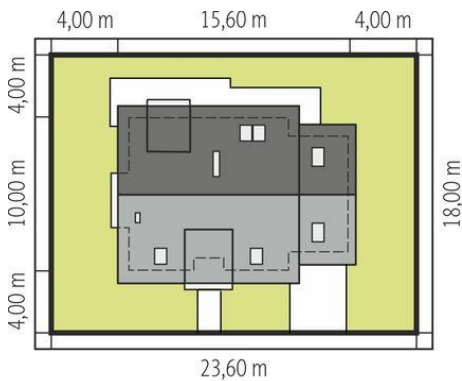
Projekt **AC April G1 CE (DOM AF9-96)**



1. Pomieszczenie - 2.76m²
2. Pomieszczenie - 6.42m²
3. Pomieszczenie - 8.43m²
4. Pomieszczenie - 0.93m²
5. Pomieszczenie - 33.87m²
6. Pomieszczenie - 10.62m²
7. Pomieszczenie - 2.60m²
8. Pomieszczenie - 7.40m²
9. Pomieszczenie - 10.34m²
10. Pomieszczenie - 23.60m²



1. Pomieszczenie - 6.68m²
2. Pomieszczenie - 18.10m²
3. Pomieszczenie - 2.57m²
4. Pomieszczenie - 10.76m²
5. Pomieszczenie - 11.14m²
6. Pomieszczenie - 8.35m²
7. Pomieszczenie - 11.68m²



Schemat uwzględni minimalne odległości od budynku do granicy działki.
Szczegóły w zakładce: Jak czytać projekt?

Informacje

Pow. dachu:	205,00 m²	Pow. zabudowy:	137,82 m²
Szerokość budynku:	15,60 m	Pow. użytkowa:	130,63 m²
Długość budynku:	10,00 m	Kubatura:	515,15 m³
		Kąt nachylenia dachu:	42,00°
		Min. szerokość działki:	23,60 m
		Min. długość działki:	18,00 m
		Wysokość budynku:	8,99 m
		Liczba pokoi:	4

Cena projektu na dzień 11.03.2021: **3 400,00 zł**



Pokaż projekt w internecie