



Projekt **AC Antalka II CE (DOM AE2-31)**

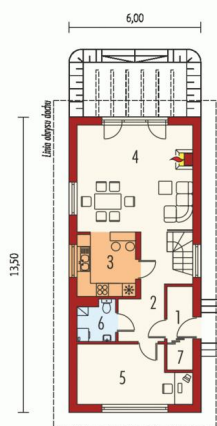


Parter

Parter

Pomieszczenia:

1. Wiatrołap 2.85 m
2. Hol 7.74 m
3. Kuchnia 7.66 m
4. Pokój dzienny 25.23 m
5. Pokój 12.64 m
6. Toaleta, pom. gospodarcze 3.05 m
7. Garderoba 1.46 m

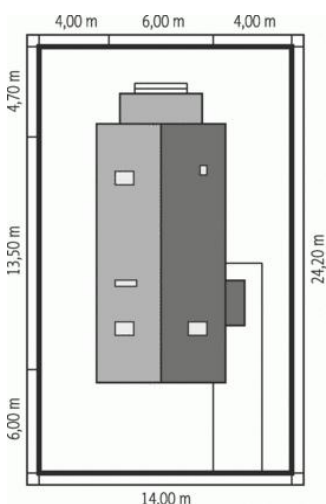
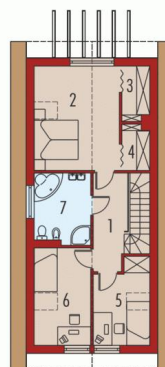


Piętro

Piętro I

Pomieszczenia:

1. Korytarz 5.64 m
2. Sypialnia 18.28 m
3. Garderoba 2.99 m
4. Garderoba 2.49 m
5. Sypialnia 9.19 m
6. Sypialnia 11.22 m
7. Łazienka 8.33 m



Informacje

Pow. dachu:	124,70 m²	Typ zabudowy:	piętrowy
Szerokość budynku:	6,00 m	Pow. użytkowa:	118,77 m²
Długość budynku:	13,50 m	Kubatura:	333,49 m³
		Kąt nachylenia dachu:	25,00°
		Min. szerokość działki:	14,00 m
		Min. długość działki:	24,20 m
		Wysokość budynku:	7,07 m
		Liczba pokoi:	5

Cena projektu na dzień 15.11.2018: **2 100,00 zł**



Pokaż projekt w internecie

AC Antalka II CE - Dom parterowy z poddaszem użytkowym, niepodpiwniczony, z wbudowanym garażem, przeznaczony dla 3-4-osobowej rodziny. Ma prostą konstrukcję i przejrzysty układ funkcjonalny. Strefa dzienna na parterze to salon połączony z kuchnią, gabinet, wc, pokój oraz łazienka.