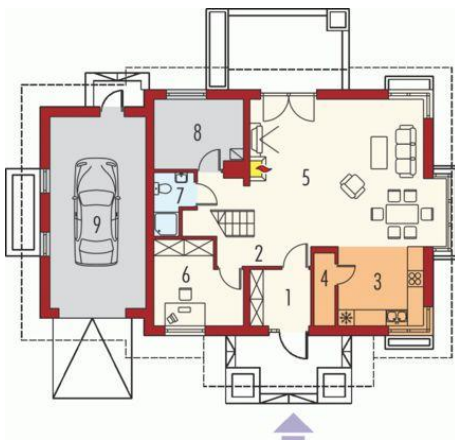




Projekt **AC Andrzej II G1 CE (DOM AE9-98)**



Parter



Parter

Pomieszczenia:

1. Wiatrołap 4.7 m
2. Hol 10.48 m
3. Kuchnia 9.36 m
4. Spizarnia 2.06 m
5. Pokój dzienny + jadalnia 35.19 m
6. Gabinet 8.27 m
7. Łazienka 2.87 m
8. Kottownia 8.4 m
9. Garaż 25.52 m

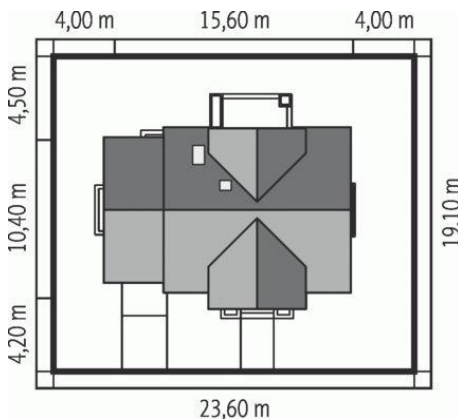
Poddasze



Poddasze

Pomieszczenia:

1. Korytarz 5.85 m
2. Sypialnia 15.24 m
3. Garderoba 3.03 m
4. Sypialnia 13.31 m
5. Garderoba 3.12 m
6. Sypialnia 14.23 m
7. Garderoba 2.59 m
8. Łazienka 9.37 m
9. Strych 15.78 m



Informacje

Pow. dachu:	259,00 m²	Typ zabudowy:	z poddaszem
Szerokość budynku:	15,60 m	Pow. użytkowa:	139,66 m²
Długość budynku:	10,40 m	Kubatura:	546,26 m³
		Kąt nachylenia dachu:	43,00°
		Min. szerokość działki:	23,60 m
		Min. długość działki:	24,20 m
		Wysokość budynku:	8,70 m
		Liczba pokoi:	3

Cena projektu na dzień 10.03.2021: **3 200,00 zł**



Pokaż projekt w internecie

AC Andrzej II G1 CE - Dom parterowy, z poddaszem użytkowym, niepodpiwniczony (istnieje możliwość podpiwniczenia), z garażem jednostanowiskowym. AC Andrzej II G1 CE spełni oczekiwania nawet najbardziej wymagających inwestorów. Prosta, atrakcyjna bryła sprawia, że dom prezentuje się wyjątkowo elegancko.