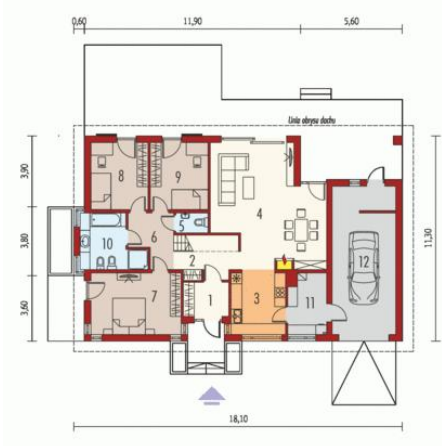




Projekt **AC Andrea II G1 CE (DOM AF1-82)**



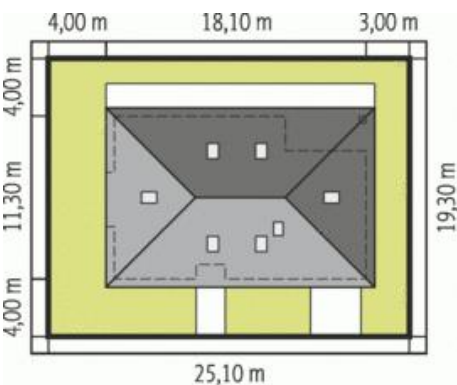
Parter



Parter

Pomieszczenia:

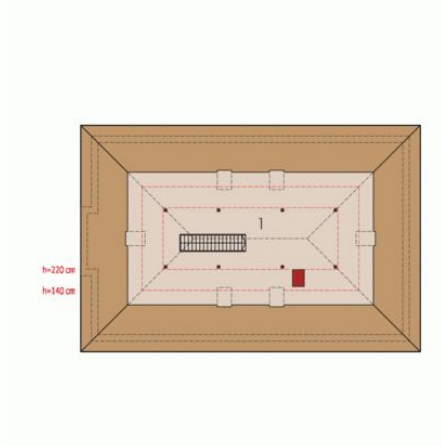
1. Wiatrołap 4.6 m
2. Hol 8.9 m
3. Kuchnia 10.34 m
4. Pokój dzienny + jadalnia 34.43 m
5. Toaleta 1.68 m
6. Korytarz 6.16 m
7. Sypialnia 16.41 m
8. Sypialnia 11.3 m
9. Sypialnia 11.24 m
10. Łazienka 8.88 m
11. Kotłownia 6.63 m
12. Garaż 26.82 m



Schemat uwzględnia minimalne odległości od budynku do granicy działki.
Szczegóły w zakładce: Jak czytać projekt?



Poddasze



Poddasze do adaptacji

Pomieszczenia:

1. Poddasze do adaptacji 46.69 m

Informacje

Pow. dachu:	273,75 m²	Typ zabudowy:	parterowy
Szerokość budynku:	18,10 m	Pow. użytkowa:	113,94 m²
Długość budynku:	11,30 m	Kubatura:	443,65 m³
		Kąt nachylenia dachu:	30,00°
		Min. szerokość działki:	25,10 m
		Min. długość działki:	19,30 m
		Wysokość budynku:	7,05 m
		Liczba pokoi:	4

Cena projektu na dzień 16.11.2018: **2 600,00 zł**



Pokaż projekt w internecie

AC Andrea II G1 CE - Dom parterowy z poddaszem do późniejszej adaptacji, niepodpiwniczony, z garażem jednostanowiskowym. Przeznaczony dla 3-4-osobowej rodziny. W strefie dziennej znajduje się: salon z kominkiem, jadalnia oraz kuchnia. Przewidziano również miejsce na toaletę oraz duże pomieszczenie gospodarcze.