



Projekt **AC Anastazja G1 CE (DOM AE9-77)**

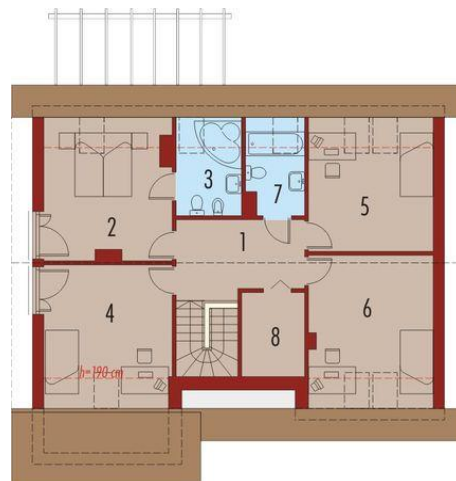


Parter

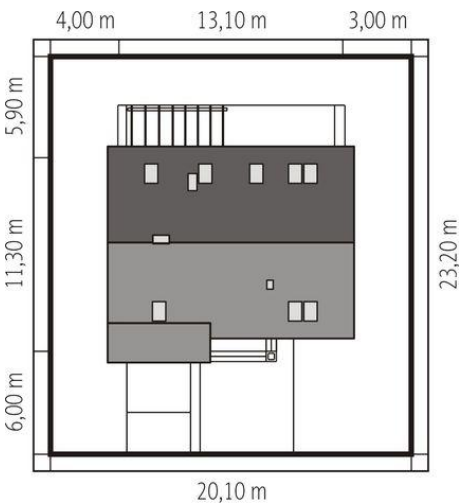


- Rzut parteru:
1. Wiatrołap - 3.72m<sup>2</sup>
  2. Hol - 15.58m<sup>2</sup>
  3. Kuchnia - 10.67m<sup>2</sup>
  4. Jadalnia - 8.70m<sup>2</sup>
  5. Pokój dzienny - 22.41m<sup>2</sup>
  6. Gabinet - 11.72m<sup>2</sup>
  7. Łazienka - 6.11m<sup>2</sup>
  8. Toaleta - 2.33m<sup>2</sup>
  9. Pom. gospodarcze - 3.07m<sup>2</sup>
  10. Garaż - 21.67m<sup>2</sup>

Poddasze



- Rzut poddasza:
1. Korytarz - 9.69m<sup>2</sup>
  2. Sypialnia - 14.01m<sup>2</sup>
  3. Łazienka - 4.37m<sup>2</sup>
  4. Pokój - 14.38m<sup>2</sup>
  5. Pokój - 12.78m<sup>2</sup>
  6. Pokój - 15.01m<sup>2</sup>
  7. Łazienka - 3.67m<sup>2</sup>
  8. Garderoba - 5.19m<sup>2</sup>



**Informacje**

Liczba pokoi:	<b>5</b>	Typ zabudowy:	<b>z poddaszem</b>
Szerokość budynku:	<b>13,10 m</b>	Pow. zabudowy:	<b>133,70 m<sup>2</sup></b>
Długość budynku:	<b>11,30 m</b>	Pow. użytkowa:	<b>163,41 m<sup>2</sup></b>
		Kubatura:	<b>540,57 m<sup>3</sup></b>
		Kąt nachylenia dachu:	<b>45,00°</b>
		Min. szerokość działki:	<b>20,10 m</b>
		Min. długość działki:	<b>23,20 m</b>
		Wysokość budynku:	<b>9,57 m</b>

Cena projektu na dzień 10.03.2021: **2 700,00 zł**



**Pokaż projekt w internecie**