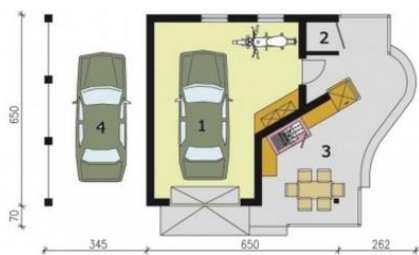
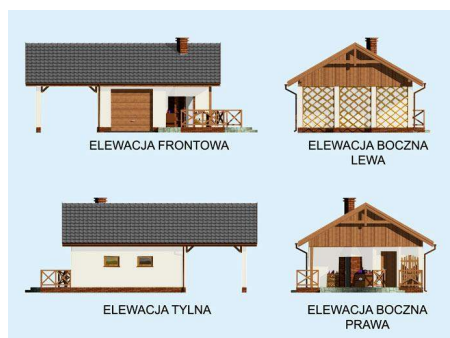




Projekt **PT G192 szkielet drewniany CE (DOM PD9-99)**



- Rzut przyziemia
1. Garaż 26.84m²
 2. Skład na drewno 1.08m²
 3. Weranda 21.35m²
 4. Wiata garażowa 22.42m²



Informacje

Pow. zabudowy:	32,61 m²
Pow. użytkowa:	71,69 m²
Kubatura:	294,00 m³
Kąt nachylenia dachu:	30,00 °
Min. szerokość działki:	14,50 m
Min. długość działki:	15,50 m
Wysokość budynku:	5,22 m
Liczba pokoi:	2

Cena projektu na dzień 16.11.2018: **690,00 zł**



Pokaż projekt w internecie

PT G192 szkielet drewniany CE - Garaż jednoznaczowy z składem na drewno, werandą i wiatą garażową w technologii szkieletowej, wolnostojący, parterowy. Budynek posiada bramę garażową o wymiarach 2400x2400. Zobacz garaż w wersji murowanej.