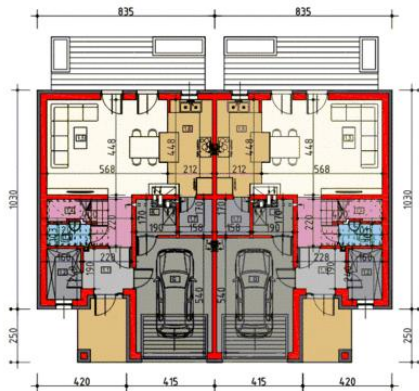




Projekt **HP Silver Twins A CE (DOM HP1-52)**



Parter



Powierzchnia parteru:

1. wiatrołap - 4,20m₂
2. garderoba - 3,80m₂
3. wc - 2,10m₂
4. kl. schodowa + korytarz - 6,20m₂
5. salon + jadalnia - 25,20m₂
6. kuchnia - 9,70m₂
7. spiżarnia - 2,60m₂
8. kotłownia - 3,25m₂
9. garaż - 19,40m₂

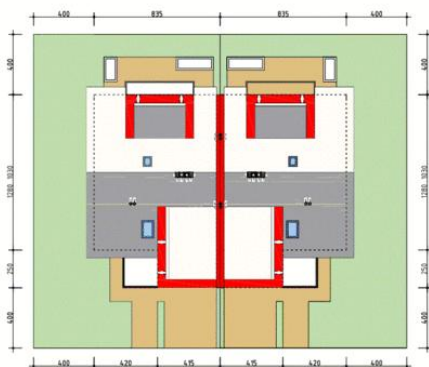


Poddasze



Powierzchnia poddasza:

1. kl. schodowa + korytarz - 12,60m₂ (13,40m₂)
2. łazienka - 3,00m₂ (4,40m₂)
3. pokój 1 - 13,50m₂ (14,40m₂)
4. pokój 2 - 15,10m₂ (16,00m₂)
5. garderoba - 7,50m₂ (7,50m₂)
6. pokój 3 - 17,30m₂ (17,30m₂)



Informacje

Typ zabudowy:	z poddaszem
Pow. użytkowa:	122,80 m²
Min. szerokość działki:	20,80 m
Min. długość działki:	12,55 m
Wysokość budynku:	7,82 m

Cena projektu na dzień 15.11.2018: **3 900,00 zł**



Pokaż projekt w internecie

HP Silver Twins A CE - Nowoczesny i funkcjonalny projekt domu do zabudowy bliźniaczej. Zaprojektowano ten dom, tak by był wygodny i komfortowy dla rodziny 4-5 osobowej. Atutami tego projektu w porównaniu do podobnych domów o pow.