



Projekt **DL Heros bez garażu CE (DOM RK1-10)**



Parter



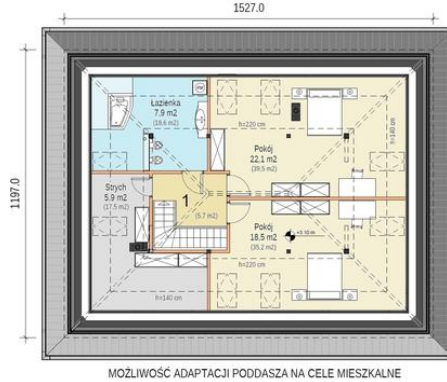
Poddasze



Powierzchnia parteru:

1. wiatrołap - 6,7m<sub>2</sub>
2. hall - 13,8m<sub>2</sub>
3. pokój - 16,2m<sub>2</sub>
4. pokój dzienny + jadalnia - 32,2m<sub>2</sub>
5. kuchnia - 14,2m<sub>2</sub>
6. spiżarnia - 3,1m<sub>2</sub>
7. kotłownia + pom. gospodarcze - 5,8m<sub>2</sub>
8. łazienka - 7,8m<sub>2</sub>
9. pokój - 12,9m<sub>2</sub>
10. garderoba - 3m<sub>2</sub>
11. pokój - 12,9m<sub>2</sub>
12. garderoba - 1,6m<sub>2</sub>
13. wc - 1,6m<sub>2</sub>

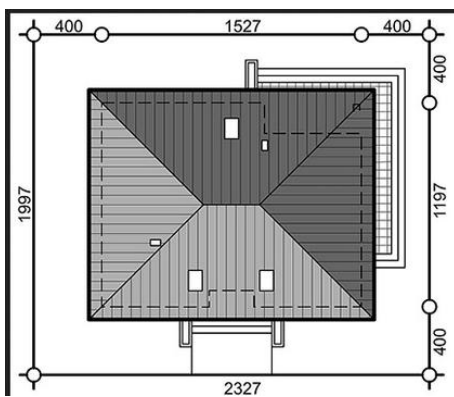
Wysokość ścianki kolankowej: 95cm



Powierzchnia poddasza:

1. poddasze do adaptacji - 58,4m<sub>2</sub>

MOŻLIWOŚĆ ADAPTACJI PODDASZA NA CELE MIESZKALNE



**Informacje**

Liczba pokoi:	<b>4</b>	Typ zabudowy:	<b>parterowy</b>
		Pow. zabudowy:	<b>170,70 m<sup>2</sup></b>
		Pow. użytkowa:	<b>131,60 m<sup>2</sup></b>
		Kubatura:	<b>477,40 m<sup>3</sup></b>
		Kąt nachylenia dachu:	<b>30,00°</b>
		Min. szerokość działki:	<b>23,27 m</b>
		Min. długość działki:	<b>19,97 m</b>
		Wysokość budynku:	<b>7,70 m</b>

Cena projektu na dzień 15.11.2018: **2 499,00 zł**



**Pokaż projekt w internecie**

DL Heros bez garażu CE - DL Heros bez garażu CE to projekt domu parterowego, w którym istnieje możliwość zaadaptowania poddasza. Z zewnątrz dom zaprojektowany został w sposób tradycyjny, jednak nowatorskości na pewno dodają mu drewniane elementy elewacji, które przyciągają wzrok.