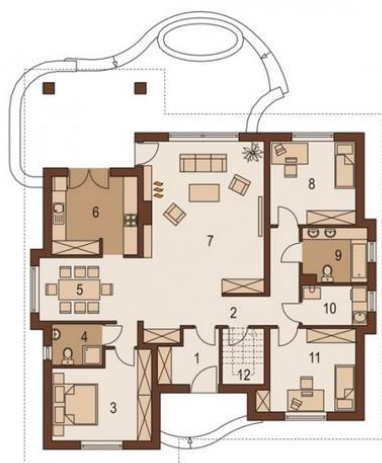




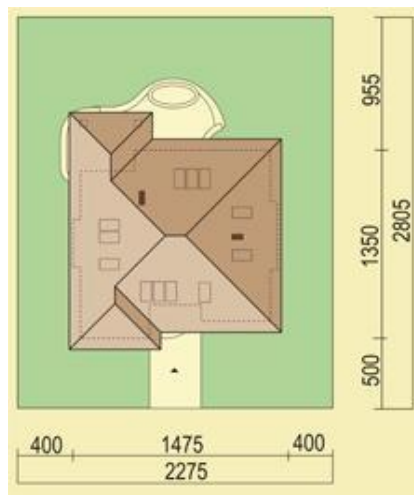
Projekt **DD Mira CE (DOM US2-06)**



Parter



Rzut Parteru 135.85 m²
1 wiatrołap 5.30 m²
2 hall 14.20 m²
3 pokój 14.65 m²
4 łazienka 3.70 m²
5 jadalnia 11.23 m²
6 kuchnia 11.99 m²
7 salon 33.36 m²
8 pokój 12.89 m²
9 łazienka 6.23 m²
10 pom. gospodarcze 4.65 m²
11 pokój 13.43 m²
12 schowek* 4.22 m²



Informacje

Liczba pokoi:	4	Typ zabudowy:	parterowy
Pow. dachu:	268,49 m²	Pow. zabudowy:	168,48 m²
		Pow. użytkowa:	131,63 m²
		Kubatura:	367,92 m³
		Kąt nachylenia dachu:	30,00°
		Min. szerokość działki:	22,75 m
		Min. długość działki:	28,05 m
		Wysokość budynku:	6,99 m

Cena projektu na dzień 16.11.2018: **2 460,00 zł**



Pokaż projekt w internecie

DD Mira CE - Dom PARTEROWY Z MOŻLIWOŚCIĄ ADAPTACJI PODDASZA , przeznaczony dla 4 osobowej rodziny.