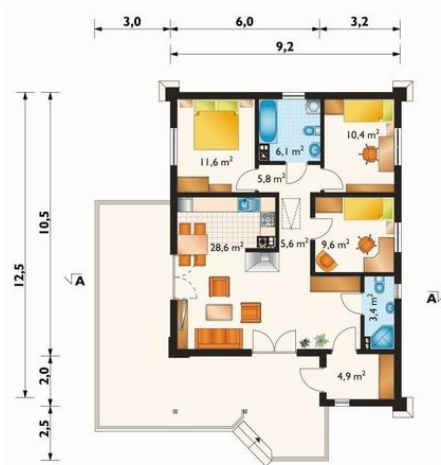
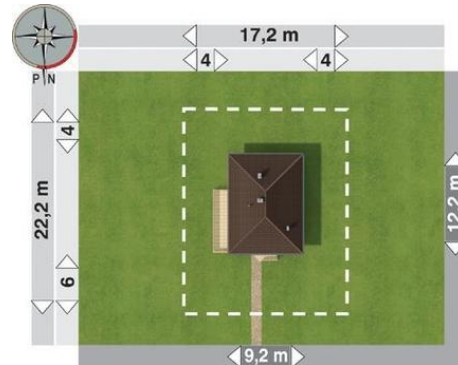




Projekt **AN JULIA CE SZKIELET CE (DOM AN2-38)**



pokój dzienny = 28.6 m²
sypialnia = 11.6 m²
pokój = 10.4 m²
pokój = 9.6 m²
łazienka = 6.1 m²
przedpokój = 5.8 m²
hol = 5.6 m²
wiatrołap = 4.9 m²
wc + natrysk = 3.4 m²



Informacje

Wysokość budynku:	6,60 m	Typ zabudowy:	parterowy
Liczba pokoi:	4	Pow. całkowita:	154,60 m²
Pow. dachu:	181,20 m²	Pow. zabudowy:	103,50 m²
		Pow. użytkowa:	81,00 m²
		Kubatura:	539,20 m³
		Kąt nachylenia dachu:	30,00°
		Min. szerokość działki:	17,20 m
		Min. długość działki:	22,20 m

Cena projektu na dzień 15.11.2018: **2 090,00 zł**



Pokaż projekt w internecie

AN JULIA CE SZKIELET CE - Dom parterowy Parterowy dom bez garażu i z pokojem dziennym ulokowanym od frontu to wyjątkowe rozwiązanie. Zastosowano je w projekcie domu Julia, który wśród innych parterowych propozycji o powierzchni użytkowej ok.